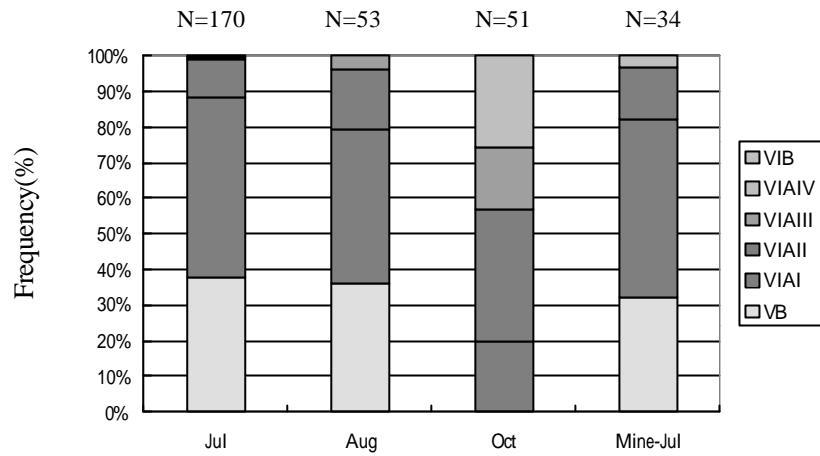
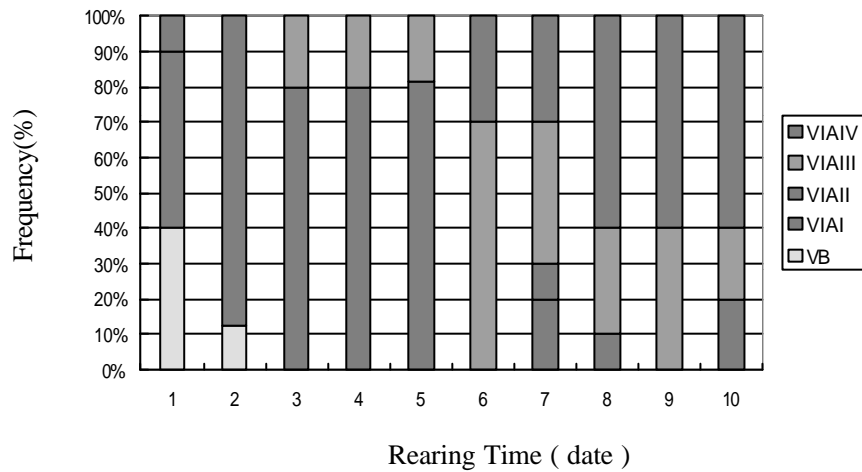


(a)

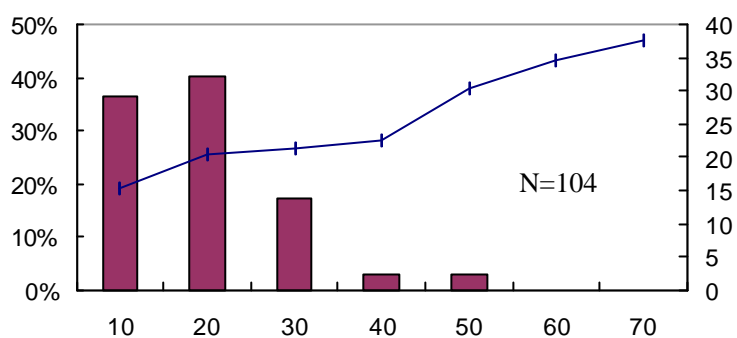


(b)

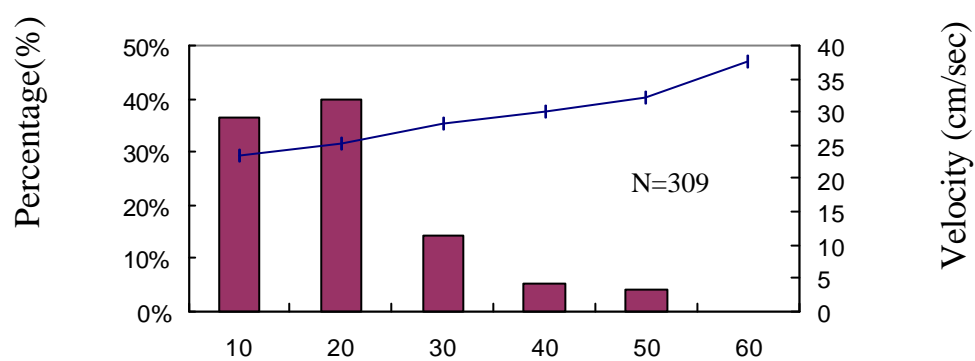


圖十二：2000 年秀姑巒溪溯河鱸鰻鰻苗色素發育階段頻率分佈圖。(A) 溯河鰻苗色素發育階段頻率分佈，標示月份採集地點為漁陷阱，最後為採礦區 (N 代表樣本數) (B) 顯示溯河鰻苗在到達漁陷阱第一天 第十天的色素發育階段頻度分佈。

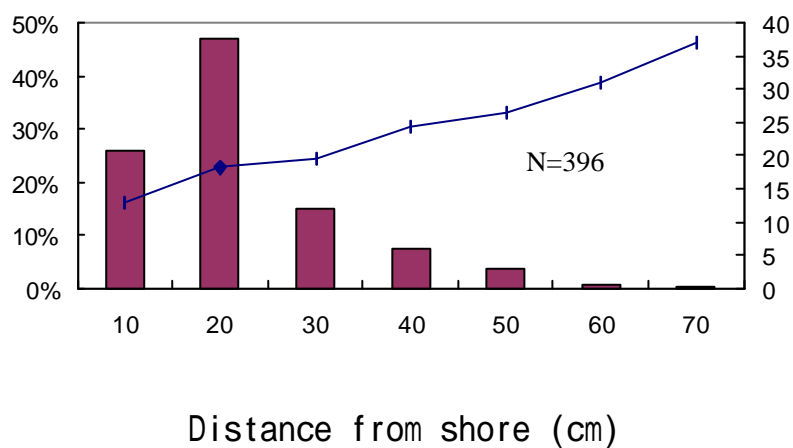
(A) 2000.6.30



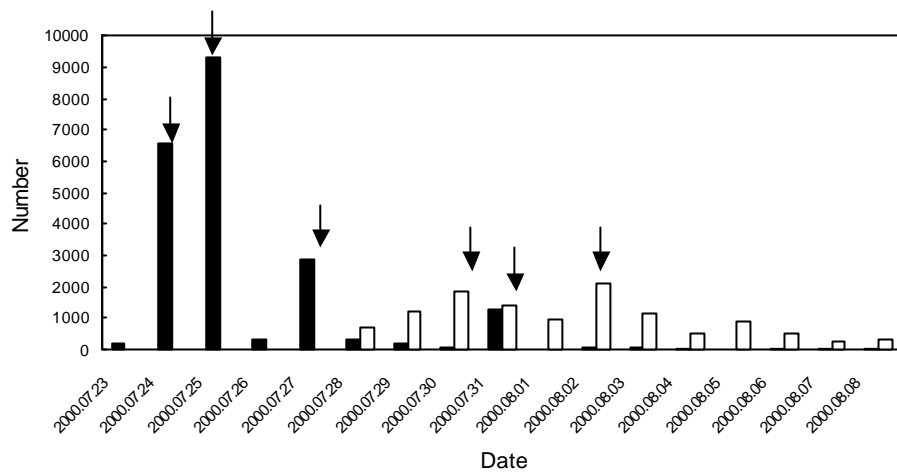
(B) 2000.7.2



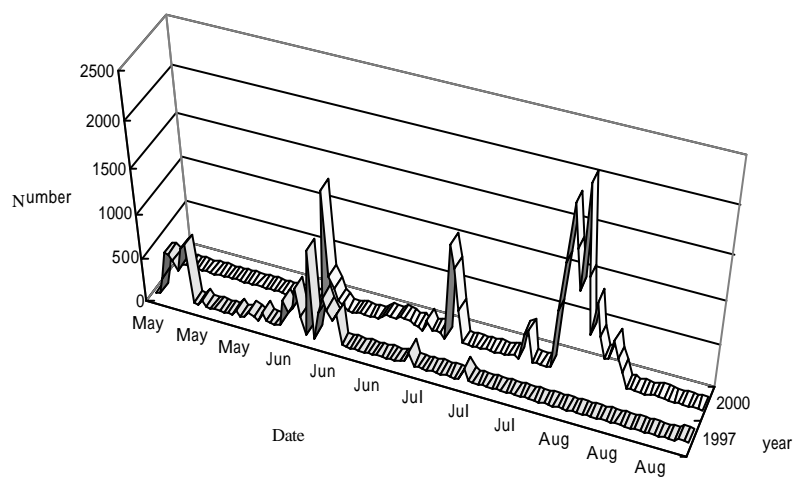
(C) 2000.7.3



圖十三：鰻苗上溯流速與數量比較圖。於長虹橋上游 300 500 公尺秀姑湫玉灘河岸邊，進行鰻苗上溯流速利用實驗（N 代表樣本數）。



圖十四：2000 年 7 月 23 日至 8 月 8 日間秀姑巒溪出海口與河內（秀姑漱玉）鰻苗上溯數量比較圖。黑色表示出海口；白色表示河內，箭頭為鰻苗上溯高峰處，比較出海口與河內上溯高峰相差約 6 8 天。



圖十五：1997 年出海口鰻苗來游數量（劉，1998）與 2000 年河內（秀姑漱玉灘）上溯鰻苗數量比較圖。