







圖 3、九二一大地震時，車籠埔主斷層切過大甲溪河床，在埤豐橋上游形成約 5 公尺的落差



圖 4、照片中間處為石岡壩副壩，上方處為石岡壩主壩

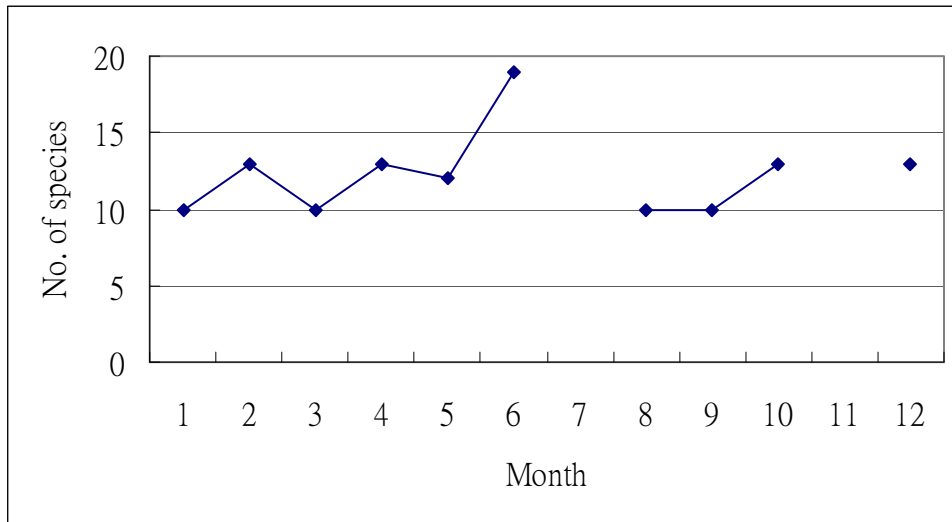


圖 5、魚道內各月份洄游生物種數變化圖 (7 月、11 月未採集故無資料)

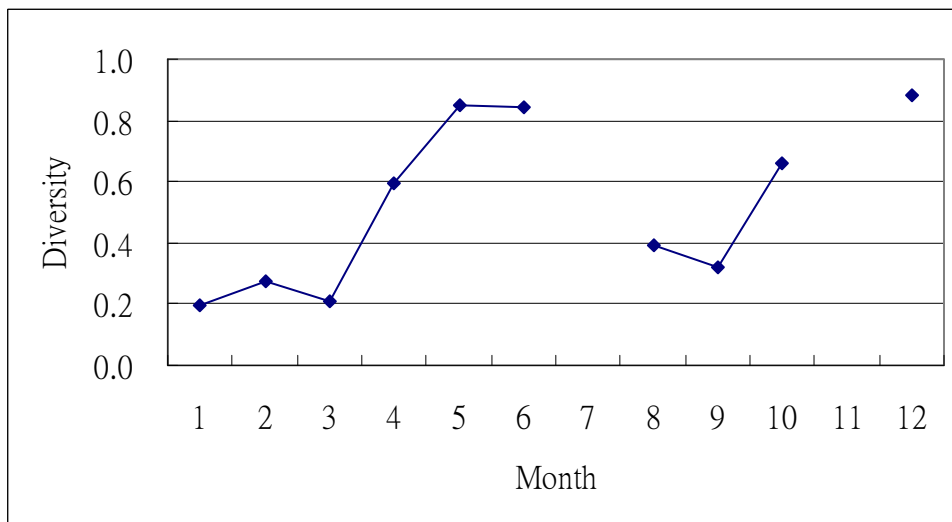


圖 6、魚道內各月份洄游生物歧異度變化圖 (7 月、11 月未採集故無資料)

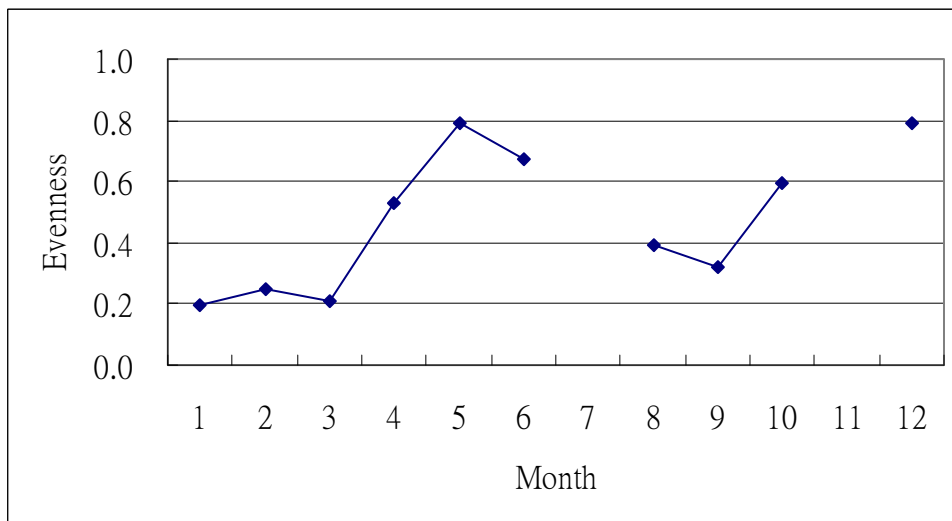


圖 7、魚道內各月份洄游生物均勻度變化圖 (7 月、11 月未採集故無資料)

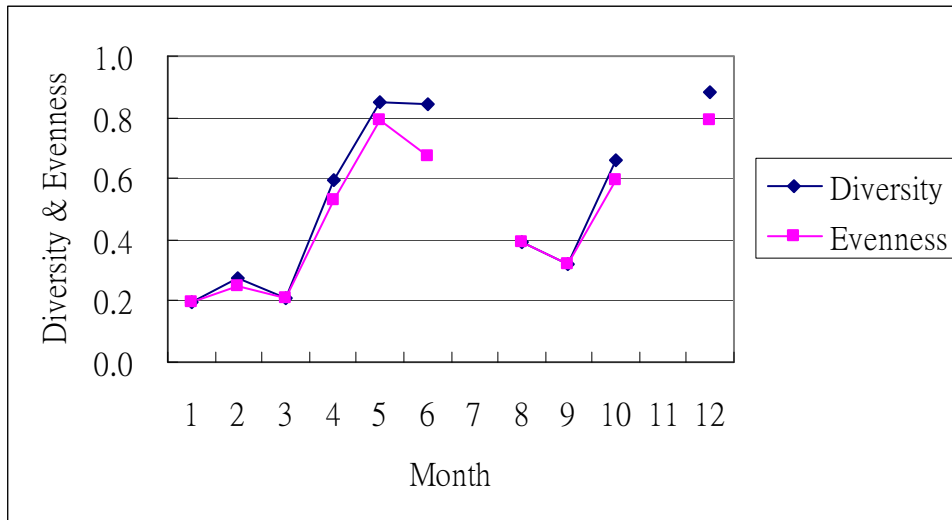


圖 8、魚道內歧異度與均勻度比較圖 (7 月、11 月未採集故無資料)

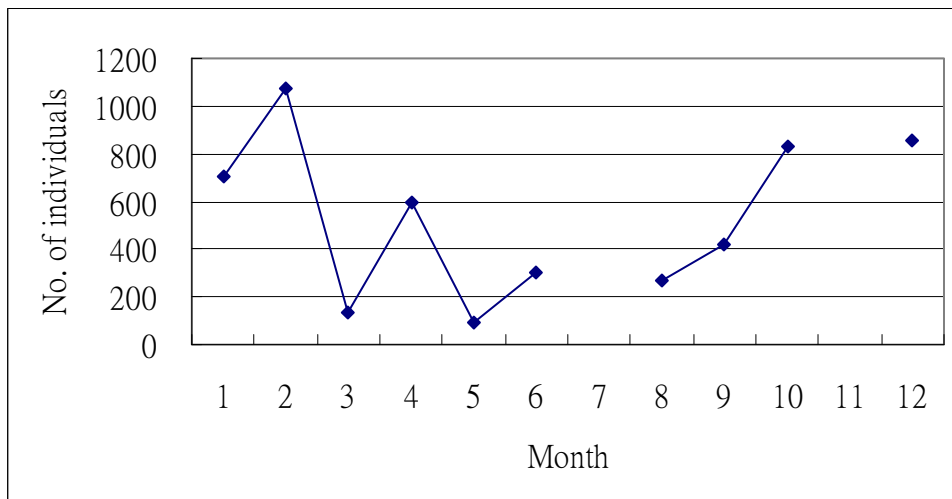


圖 9、魚道內各月份採集洄游生物個體總數量變化圖 (7 月、11 月未採集故無資料)

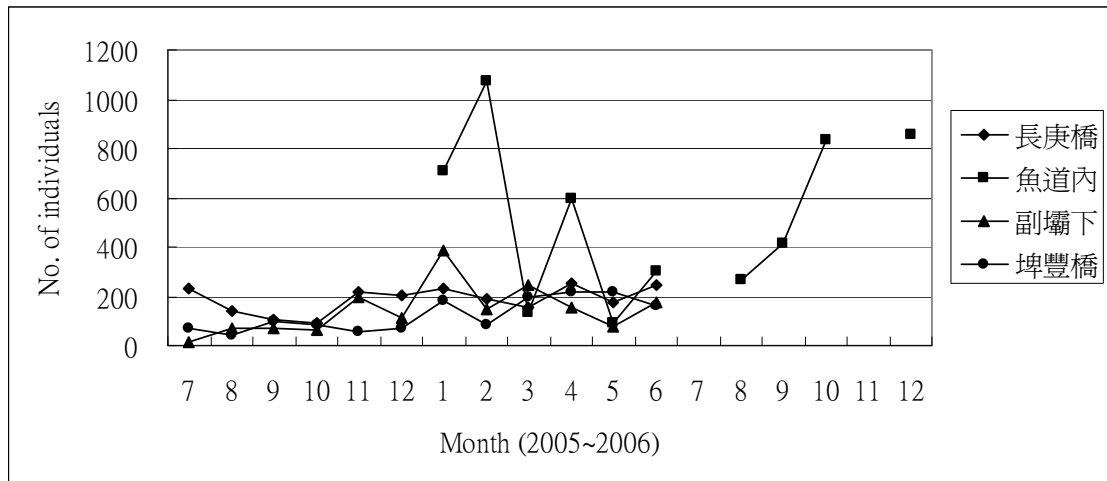


圖 10、魚道內與上下游 3 樣站間各月份採集生物個體總數變化圖(3 樣站採集時間為 2005 年 7 月至 2006 年 6 月。魚道內採集時間為 2006 年 1 月至 12 月，7 月與 11 月未採集)



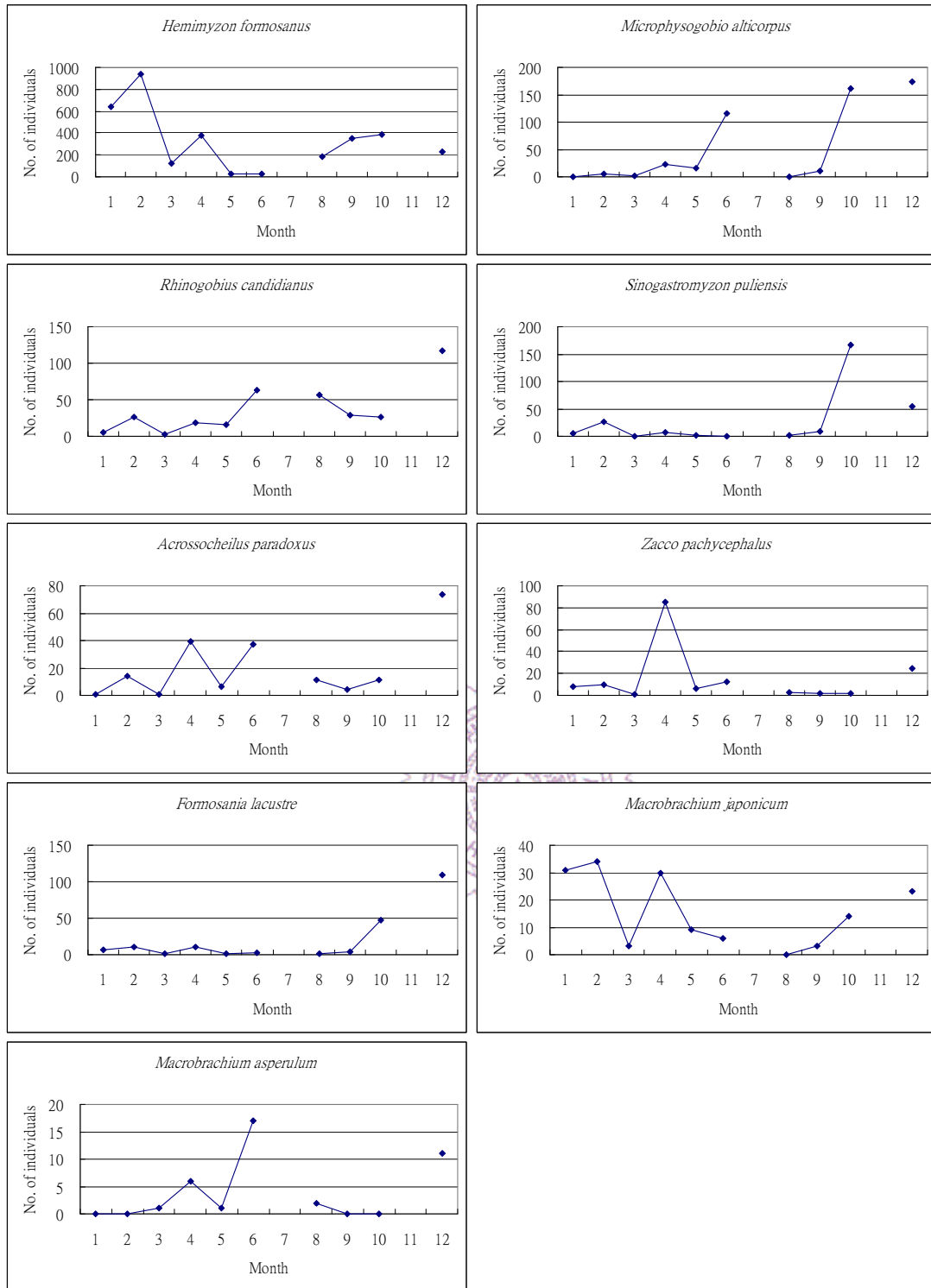


圖 11、魚道內各月份主要物種數量變化圖 (7 月、11 月未採集故無資料)

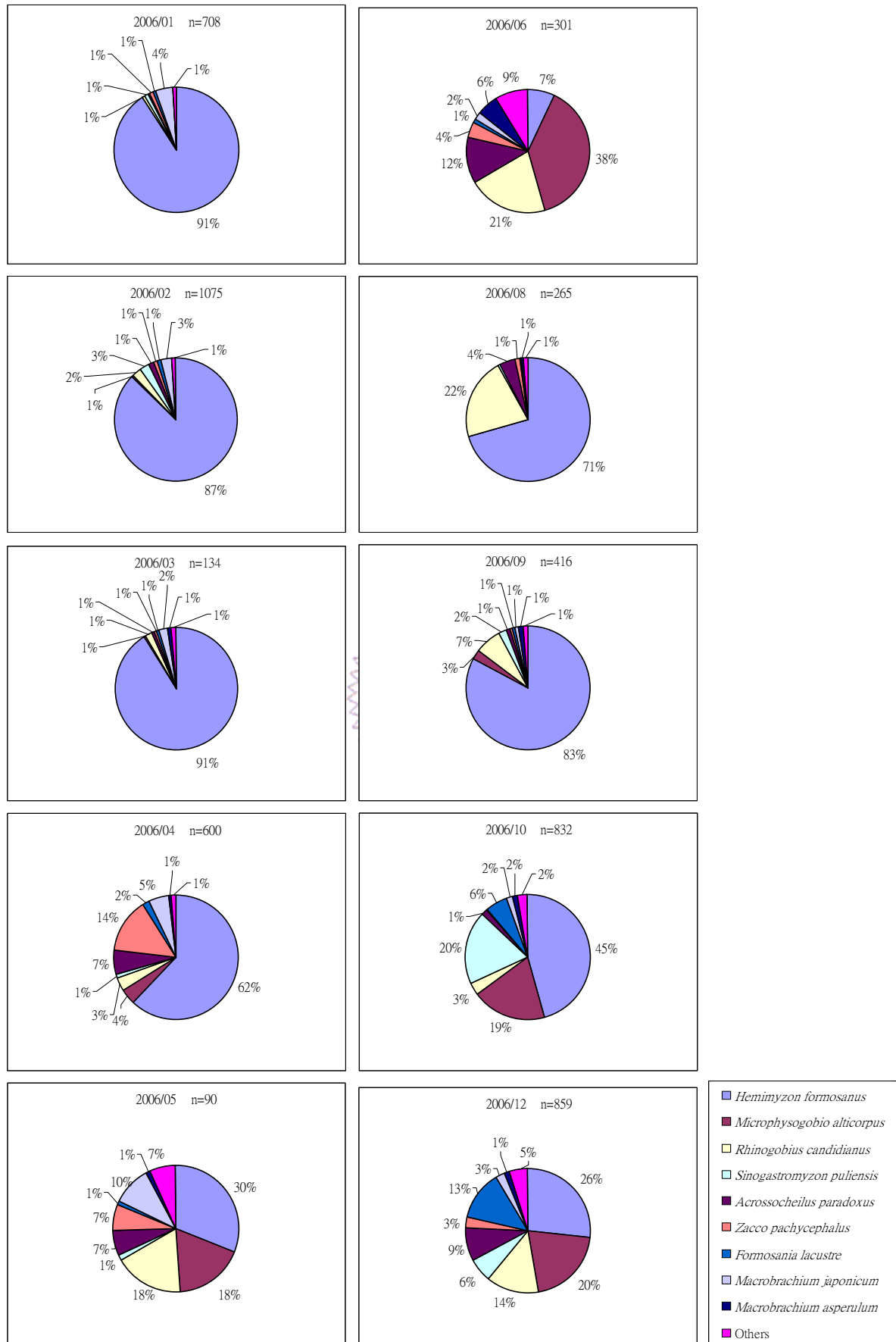


圖 12、魚道內各月份主要物種組成比例圖

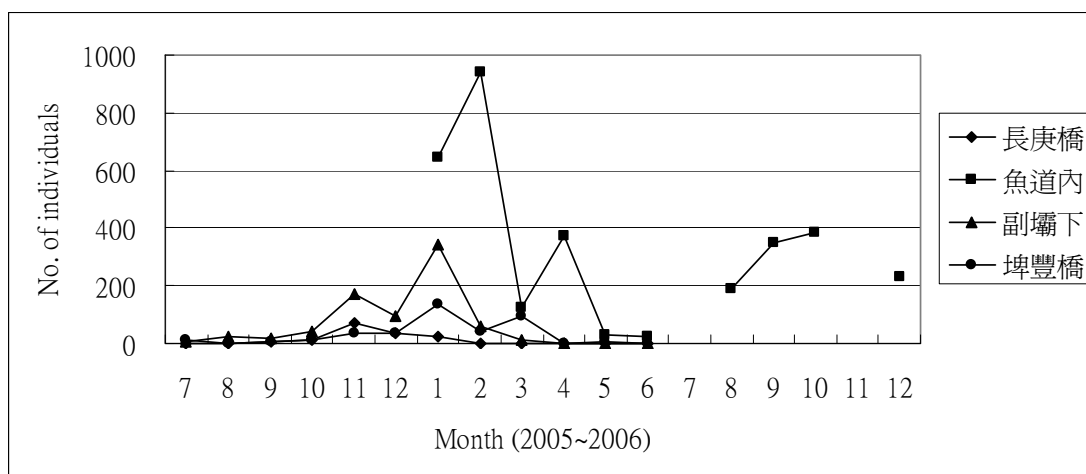


圖 13、魚道內與上下游 3 樣站間各月份台灣間爬岩鰵個體總數變化圖(3 樣站採集時間為 2005 年 7 月至 2006 年 6 月。魚道內採集時間為 2006 年 1 月至 12 月，7 月與 11 月未採集)

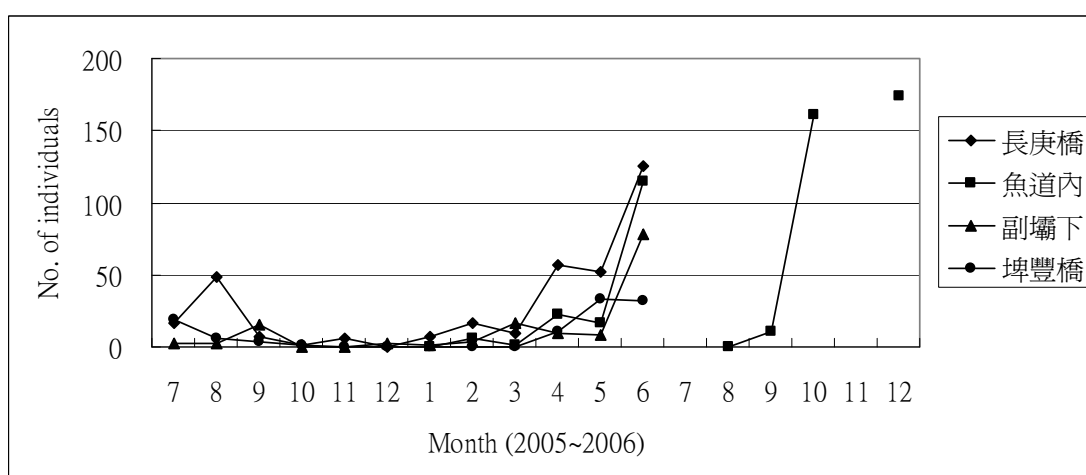


圖 14、魚道內與上下游 3 樣站間各月份高身小鰈鮎個體總數變化圖(3 樣站採集時間為 2005 年 7 月至 2006 年 6 月。魚道內採集時間為 2006 年 1 月至 12 月，7 月與 11 月未採集)



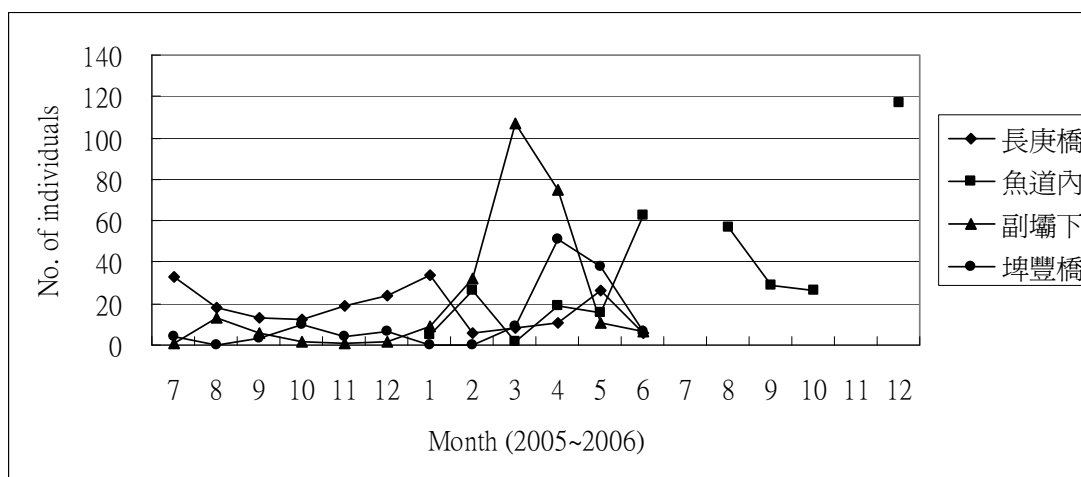


圖 15、魚道內與上下游 3 樣站間各月份明潭吻蝦虎魚個體總數變化圖(3 樣站採集時間為 2005 年 7 月至 2006 年 6 月。魚道內採集時間為 2006 年 1 月至 12 月，7 月與 11 月未採集)

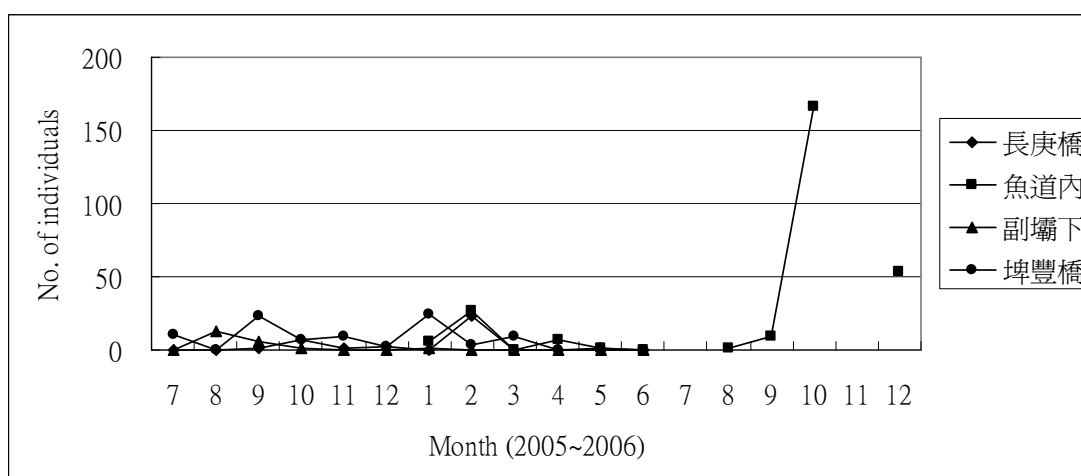


圖 16、魚道內與上下游 3 樣站間各月份埔里中華爬岩鰍個體總數變化圖(3 樣站採集時間為 2005 年 7 月至 2006 年 6 月。魚道內採集時間為 2006 年 1 月至 12 月，7 月與 11 月未採集)

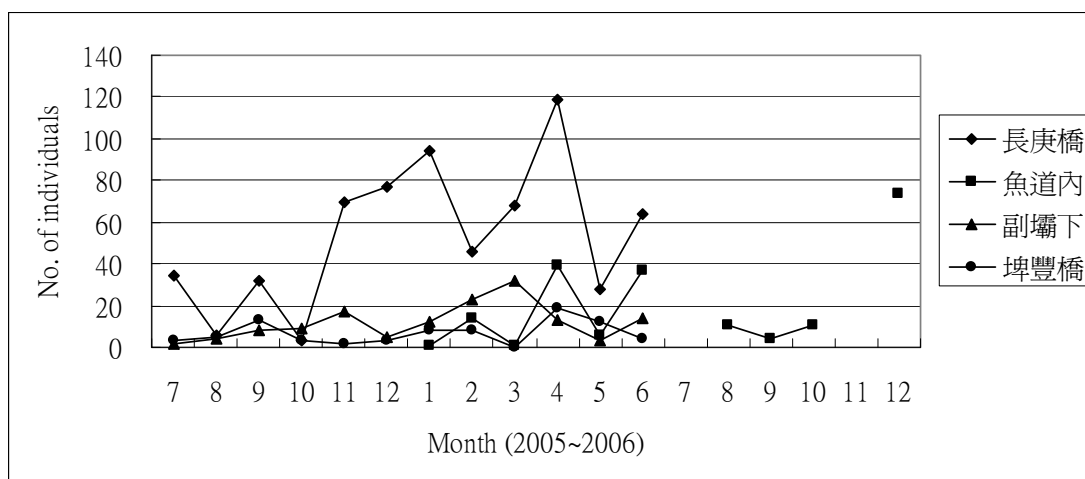


圖 17、魚道內與上下游 3 樣站間各月份台灣石鱚個體總數變化圖(3 樣站採集時間為 2005 年 7 月至 2006 年 6 月。魚道內採集時間為 2006 年 1 月至 12 月，7 月與 11 月未採集)

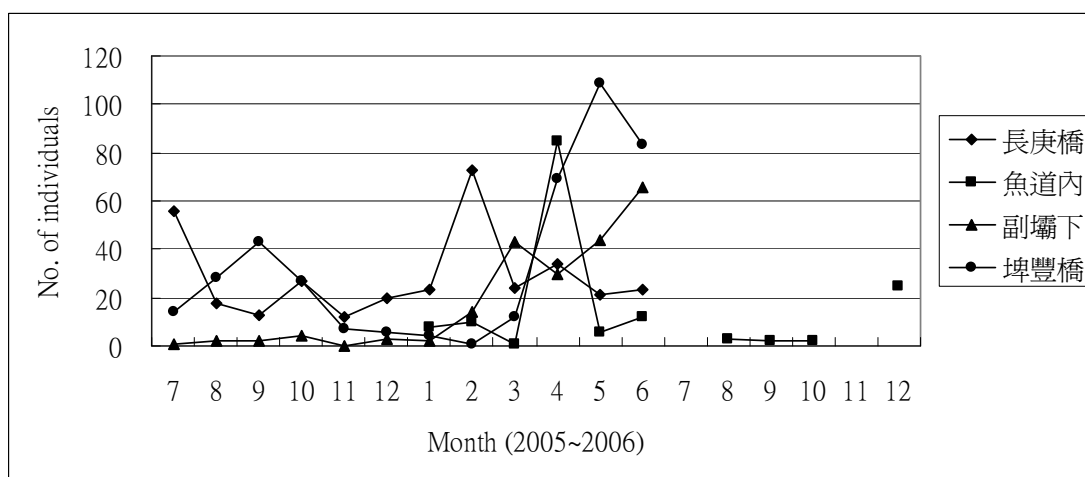


圖 18、魚道內與上下游 3 樣站間各月份粗首鱚個體總數變化圖(3 樣站採集時間為 2005 年 7 月至 2006 年 6 月。魚道內採集時間為 2006 年 1 月至 12 月，7 月與 11 月未採集)

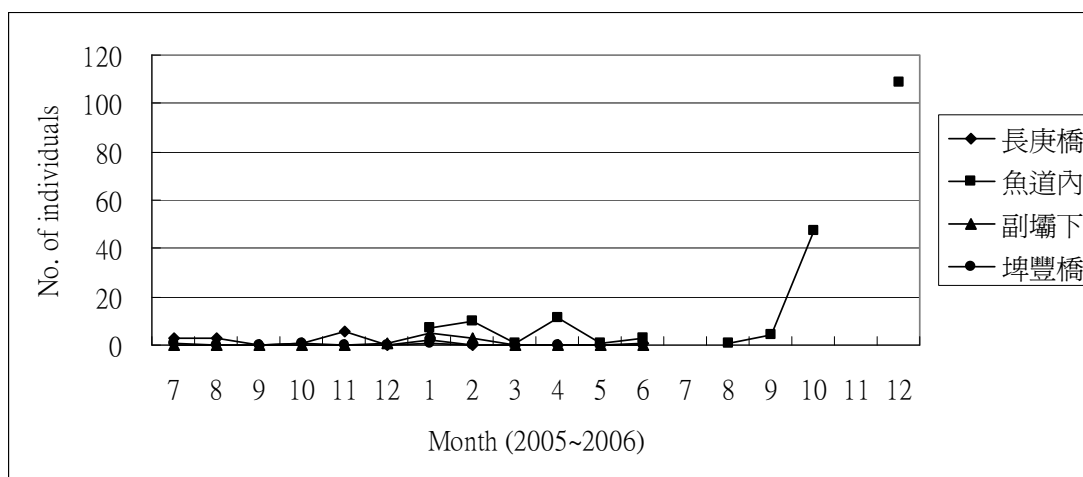


圖 19、魚道內與上下游 3 樣站間各月份台灣鰕個體總數變化圖(3 樣站採集時間為 2005 年 7 月至 2006 年 6 月。魚道內採集時間為 2006 年 1 月至 12 月，7 月與 11 月未採集)

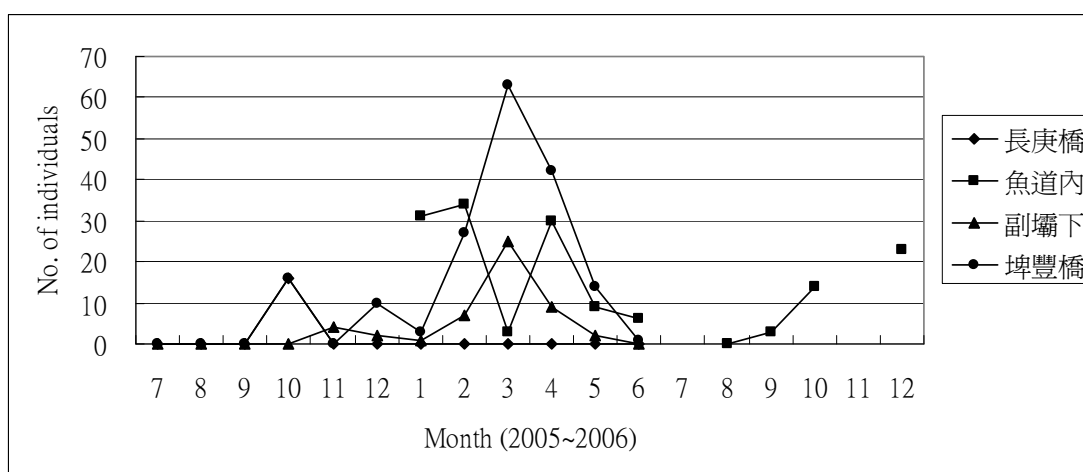


圖 20、魚道內與上下游 3 樣站間各月份大和沼蝦個體總數變化圖(3 樣站採集時間為 2005 年 7 月至 2006 年 6 月。魚道內採集時間為 2006 年 1 月至 12 月，7 月與 11 月未採集)

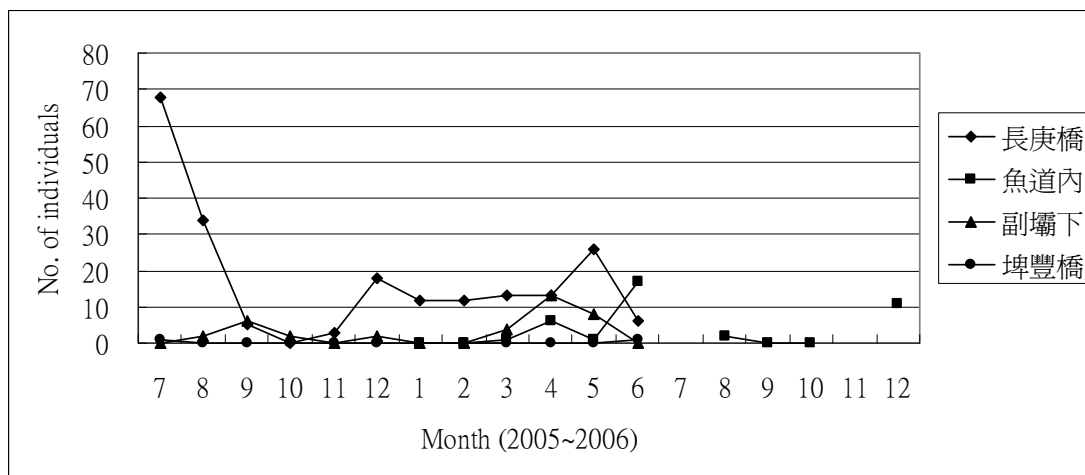


圖 21、魚道內與上下游 3 樣站間各月份粗糙沼蝦個體總數變化圖(3 樣站採集時間為 2005 年 7 月至 2006 年 6 月。魚道內採集時間為 2006 年 1 月至 12 月，7 月與 11 月未採集)



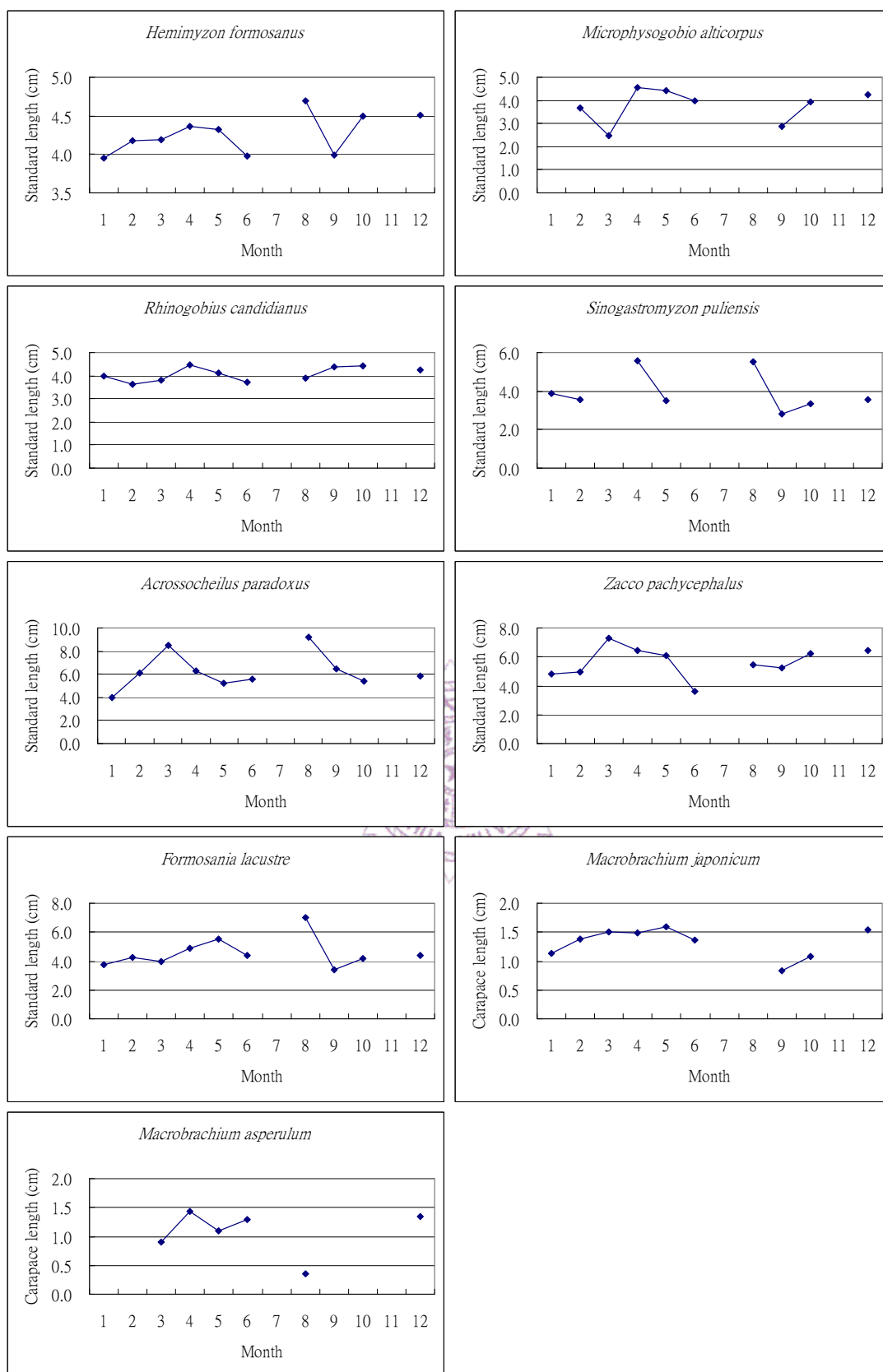


圖 22、魚道內各月份主要物種平均體長、頭胸甲長變化圖(7 月、11 月未採集故無資料)



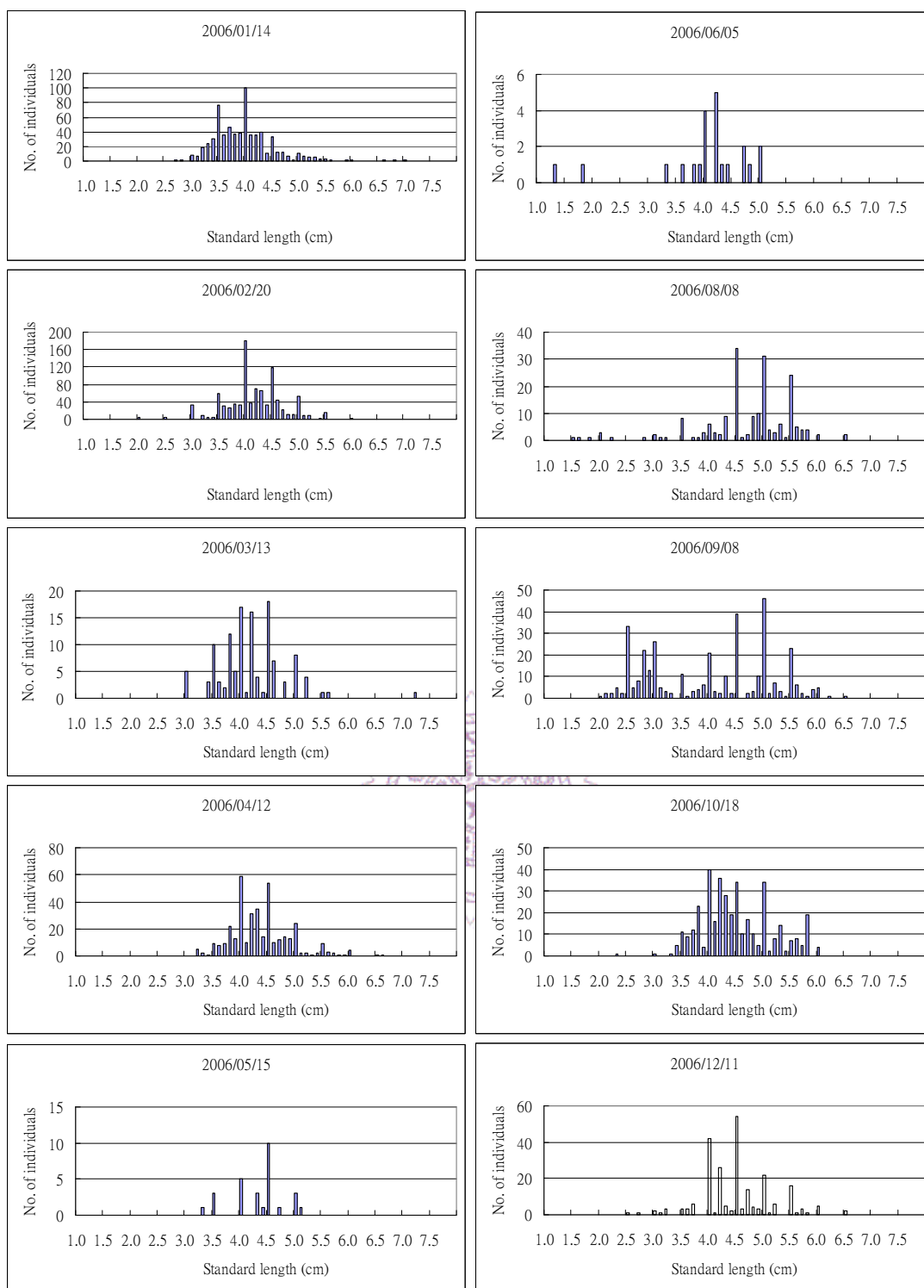


圖 23、魚道內各月份台灣間爬岩鰵體長頻度分布圖(7 月、11 月未採集故無資料)

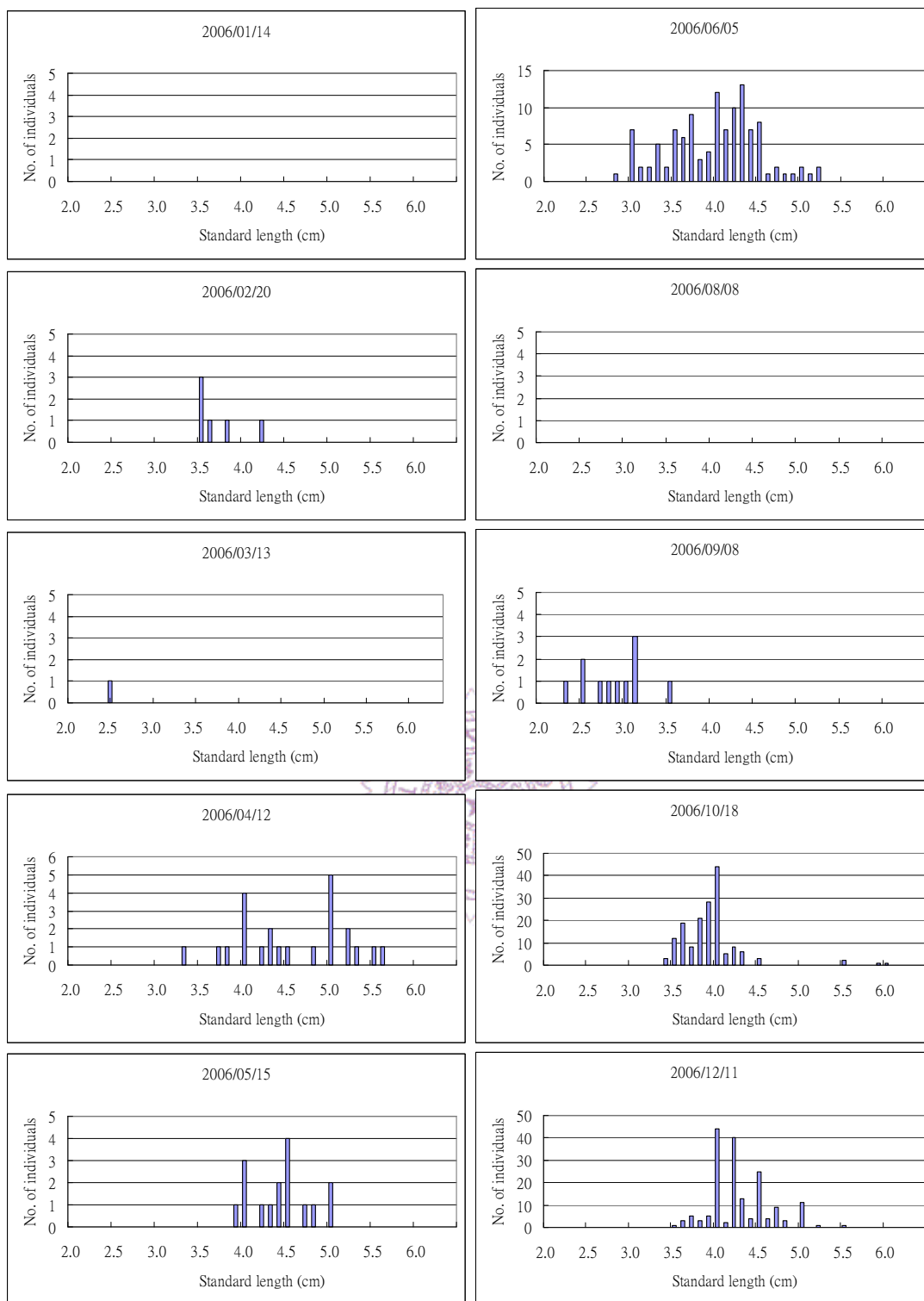


圖 24、魚道內各月份高身小鰾魚體長頻度分布圖(7 月、11 月未採集故無資料，1 月、8 月無採獲)

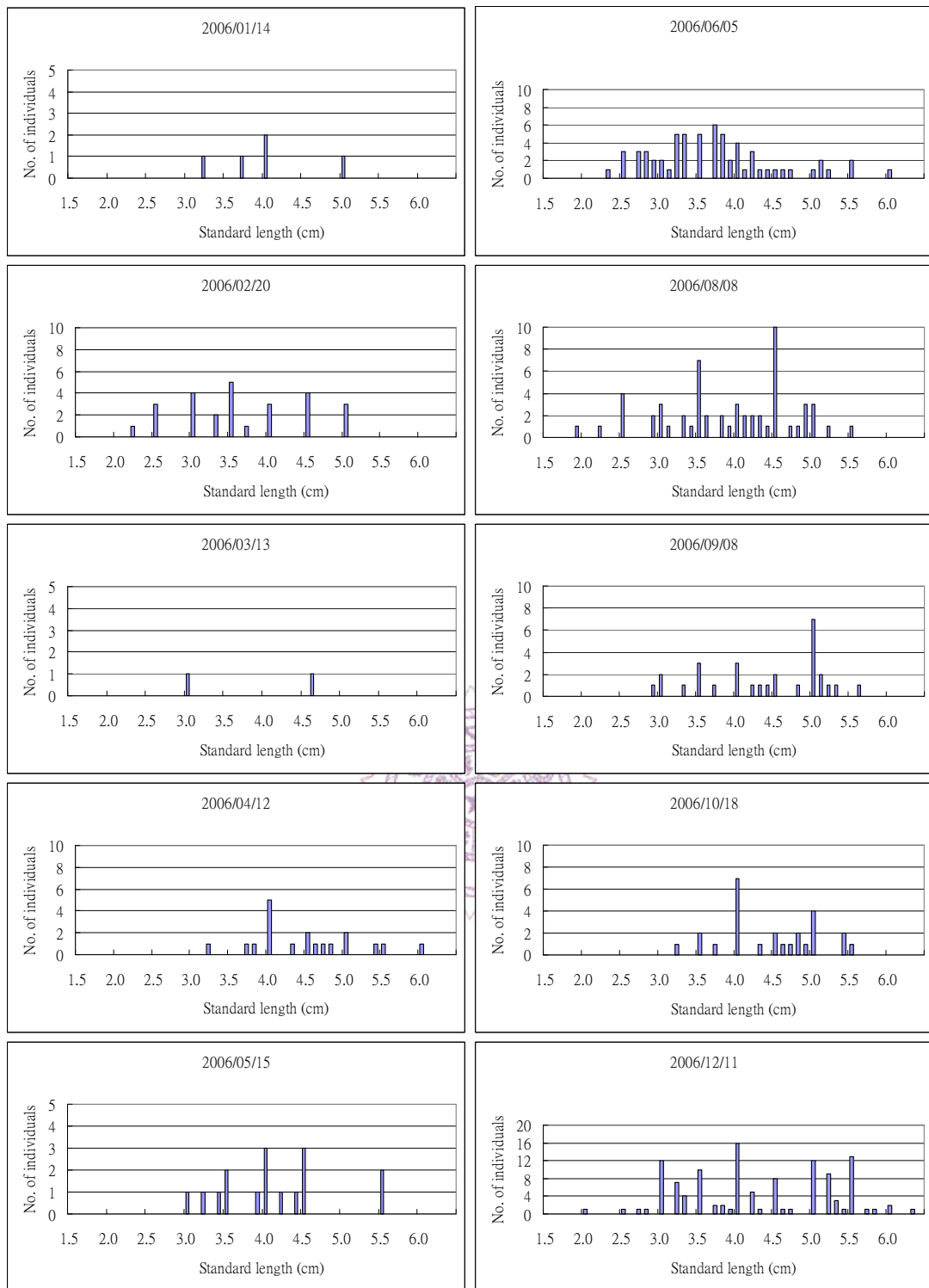


圖 25、魚道內各月份明潭吻蝦虎魚體長頻度分布圖(7 月、11 月未採集故無資料)

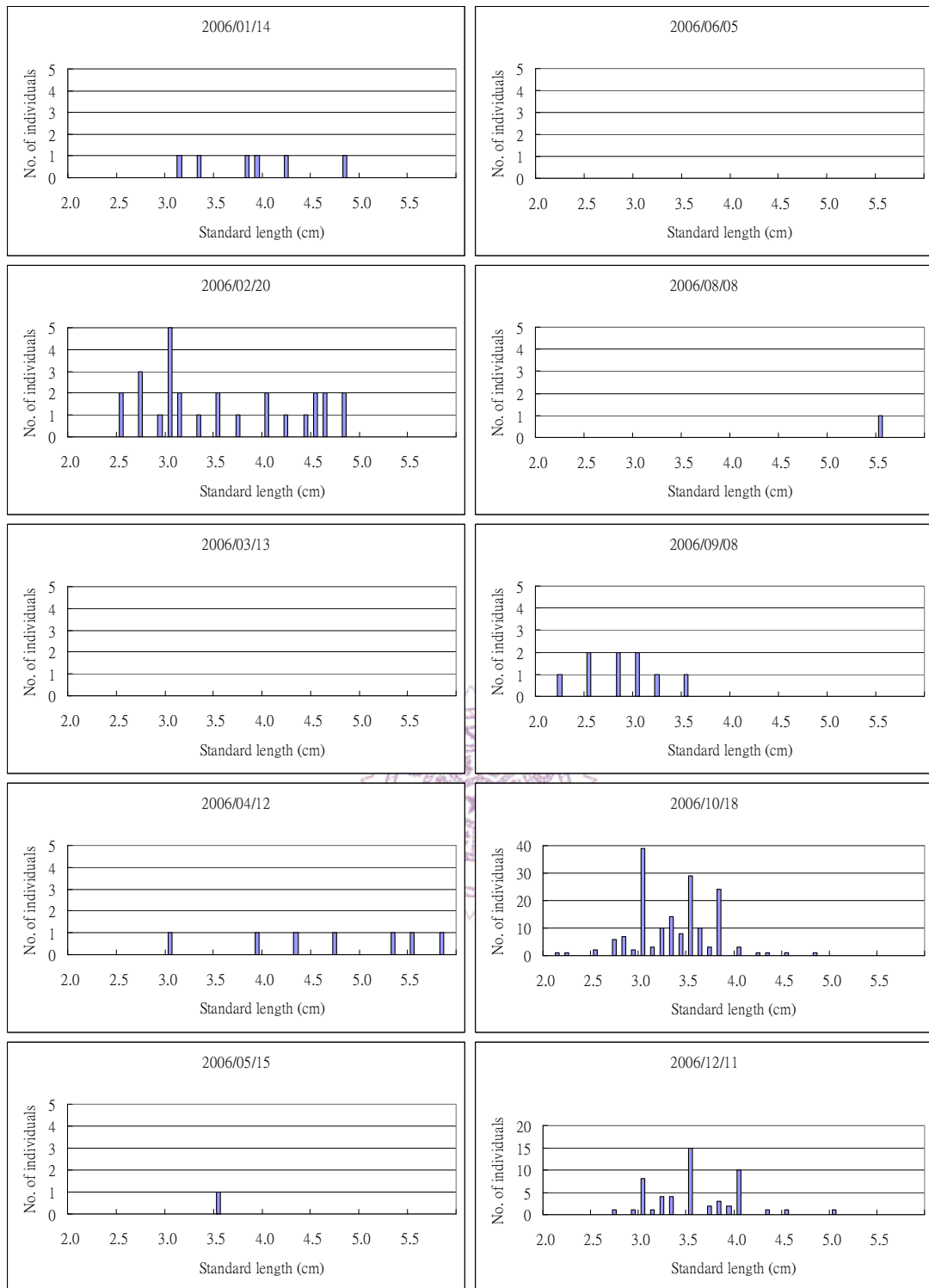


圖 26、魚道內各月份埔里中華爬岩鰍體長頻度分布圖(7 月、11 月未採集故無資料，3 月、6 月無採獲)

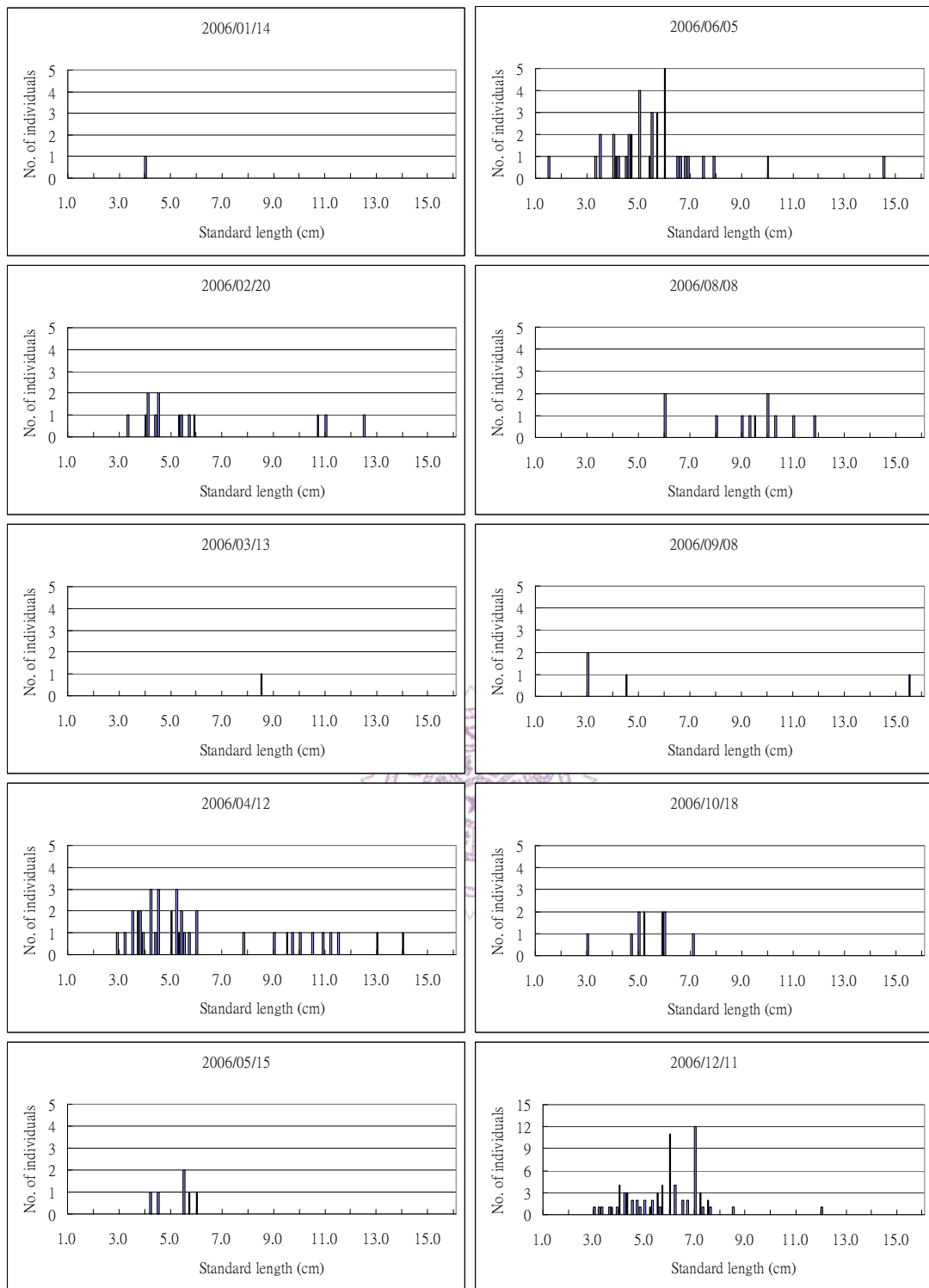


圖 27、魚道內各月份台灣石鱚體長頻度分布圖(7 月、11 月未採集故無資料)



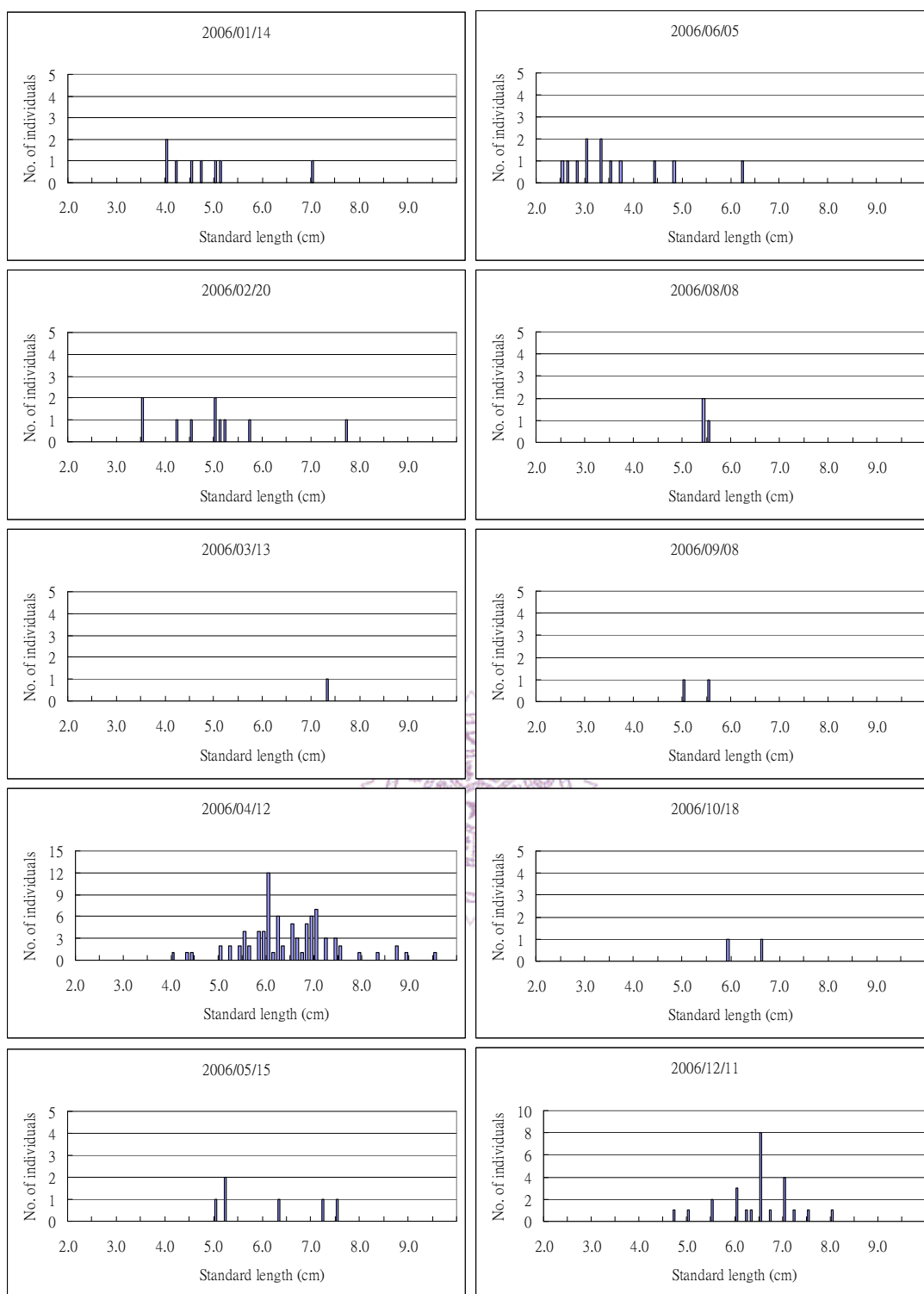


圖 28、魚道內各月份粗首鱻體長頻度分布圖(7 月、11 月未採集故無資料)

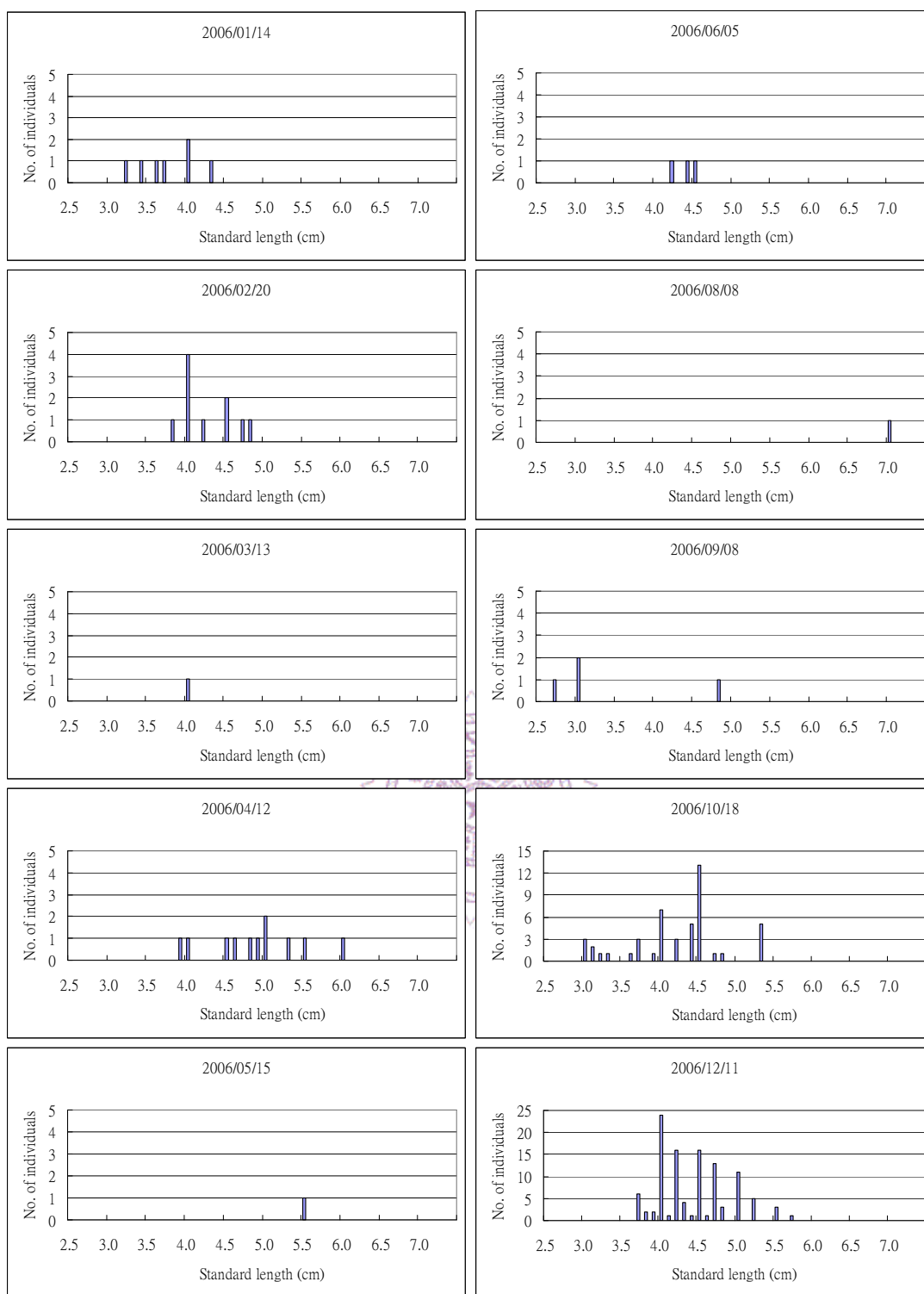


圖 29、魚道內各月份台灣鰍體長頻度分布圖(7 月、11 月未採集故無資料)

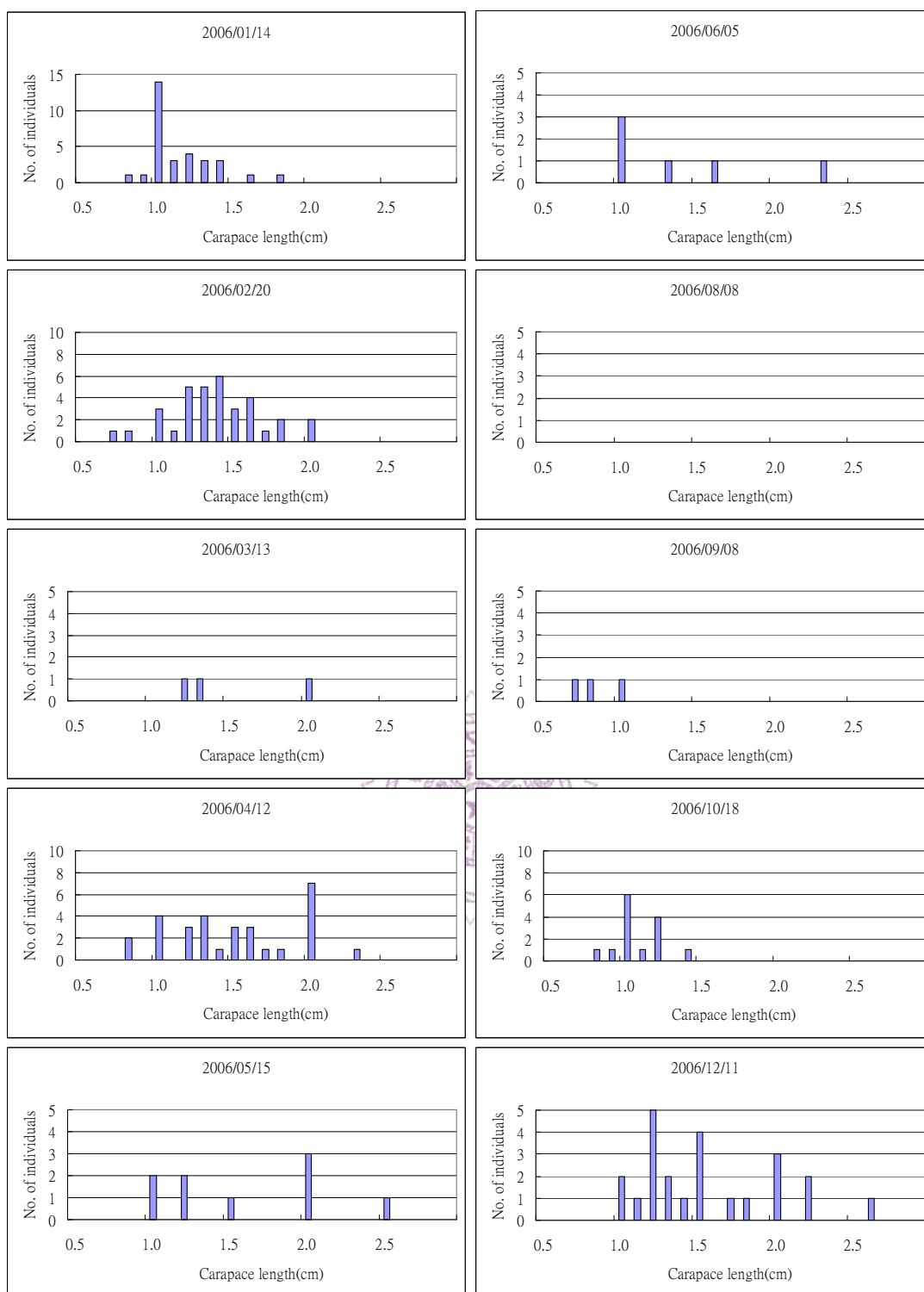


圖 30、魚道內各月份大和沼蝦頭胸甲長頻度分布圖(7 月、11 月未採集故無資料，8 月無採獲)

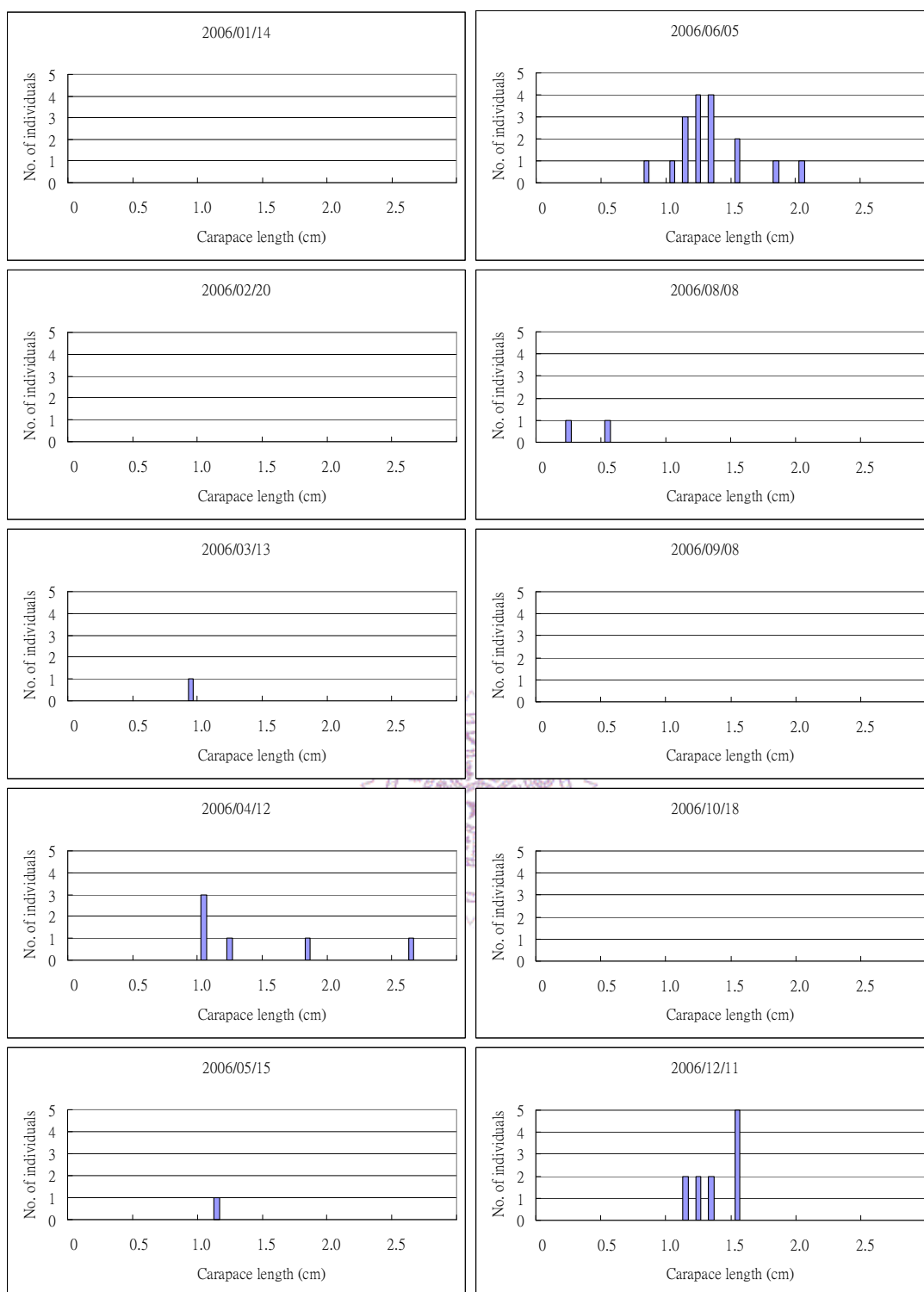


圖 31、魚道內各月份粗糙沼蝦頭胸甲長頻度分布圖(7 月、11 月未採集故無資料，1 月、2 月、9 月、10 月無採獲)

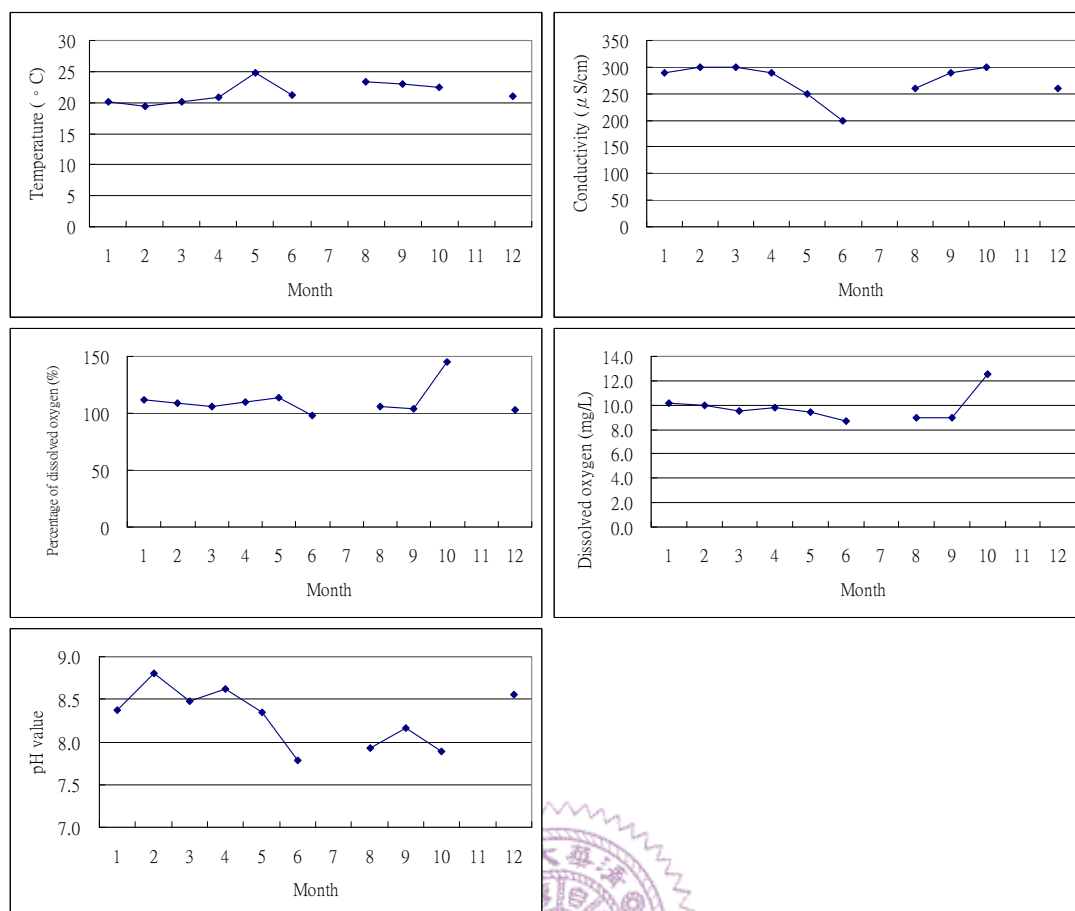


圖 32、各月份水溫、比導電度、溶氧百分比、溶氧值、pH 值變化圖 (7 月、11 月未採集故無資料)(溶氧值 12 月因儀器問題無資料)



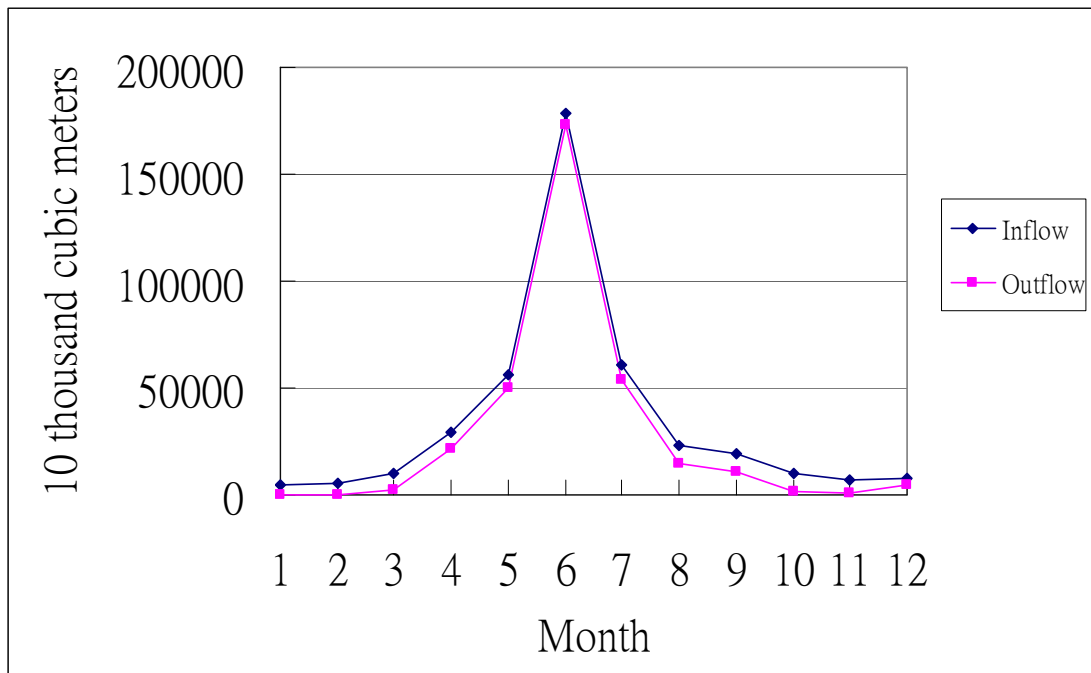


圖 33、2006 年石岡壩水庫進水量與河道放流量（資料來源：石岡壩管理中心）

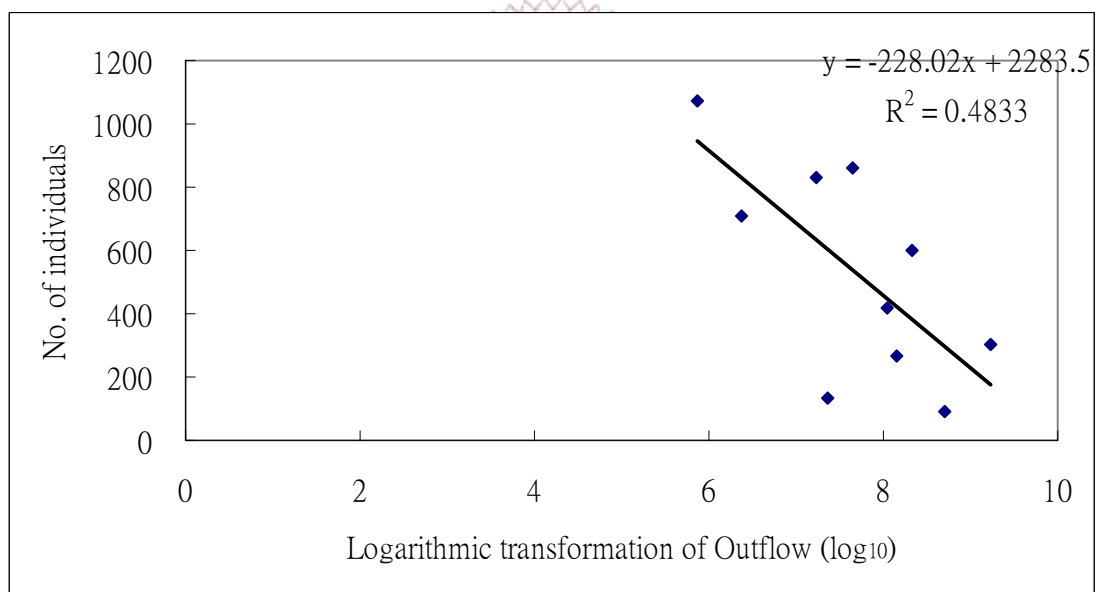


圖 34、石岡壩河道放流量與生物總數量關係

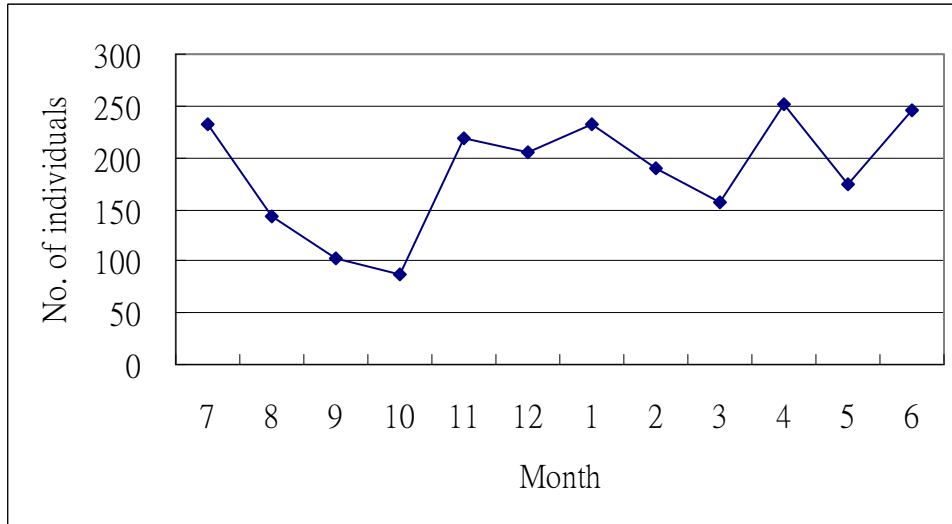


圖 35、2005 年 7 月至 2006 年 6 月長庚橋樣站各月份生物總數圖

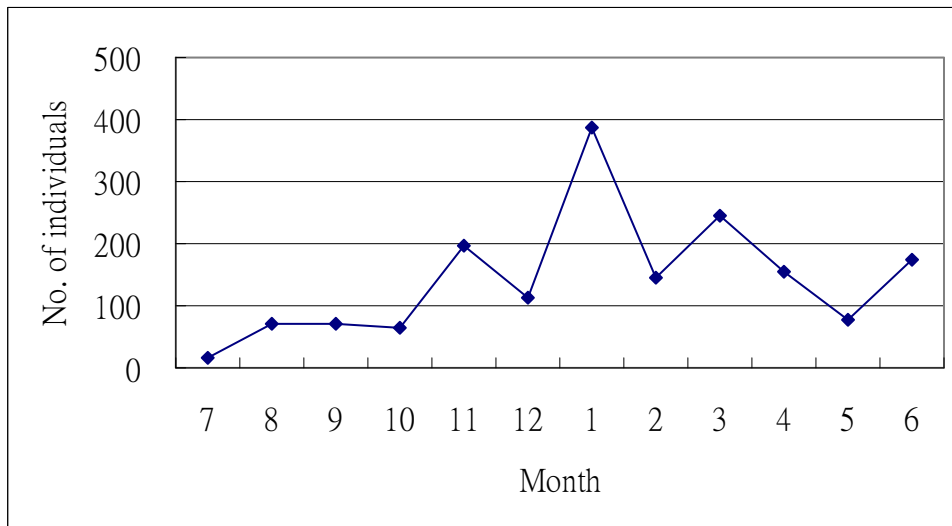


圖 36、2005 年 7 月至 2006 年 6 月副壩下樣站各月份生物總數圖

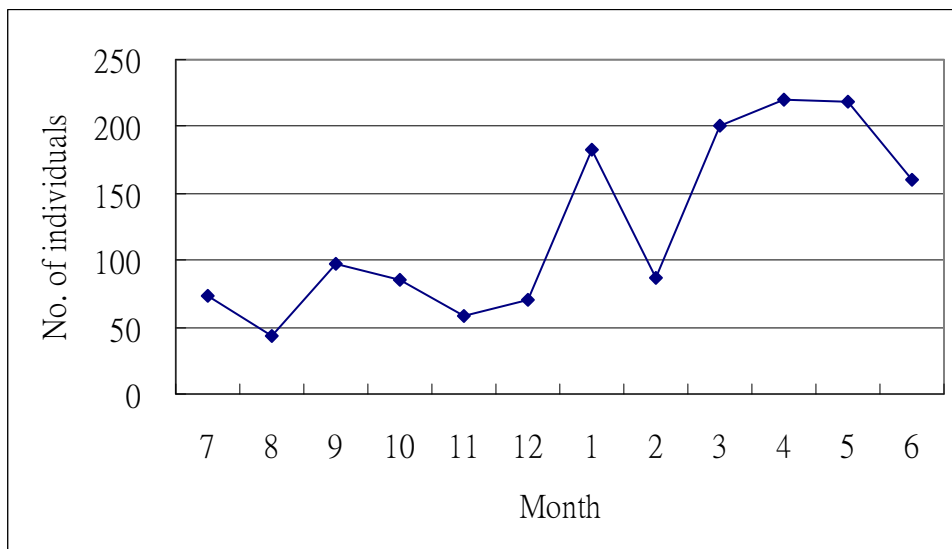


圖 37、2005 年 7 月至 2006 年 6 月埤豐橋樣站各月份生物總數圖

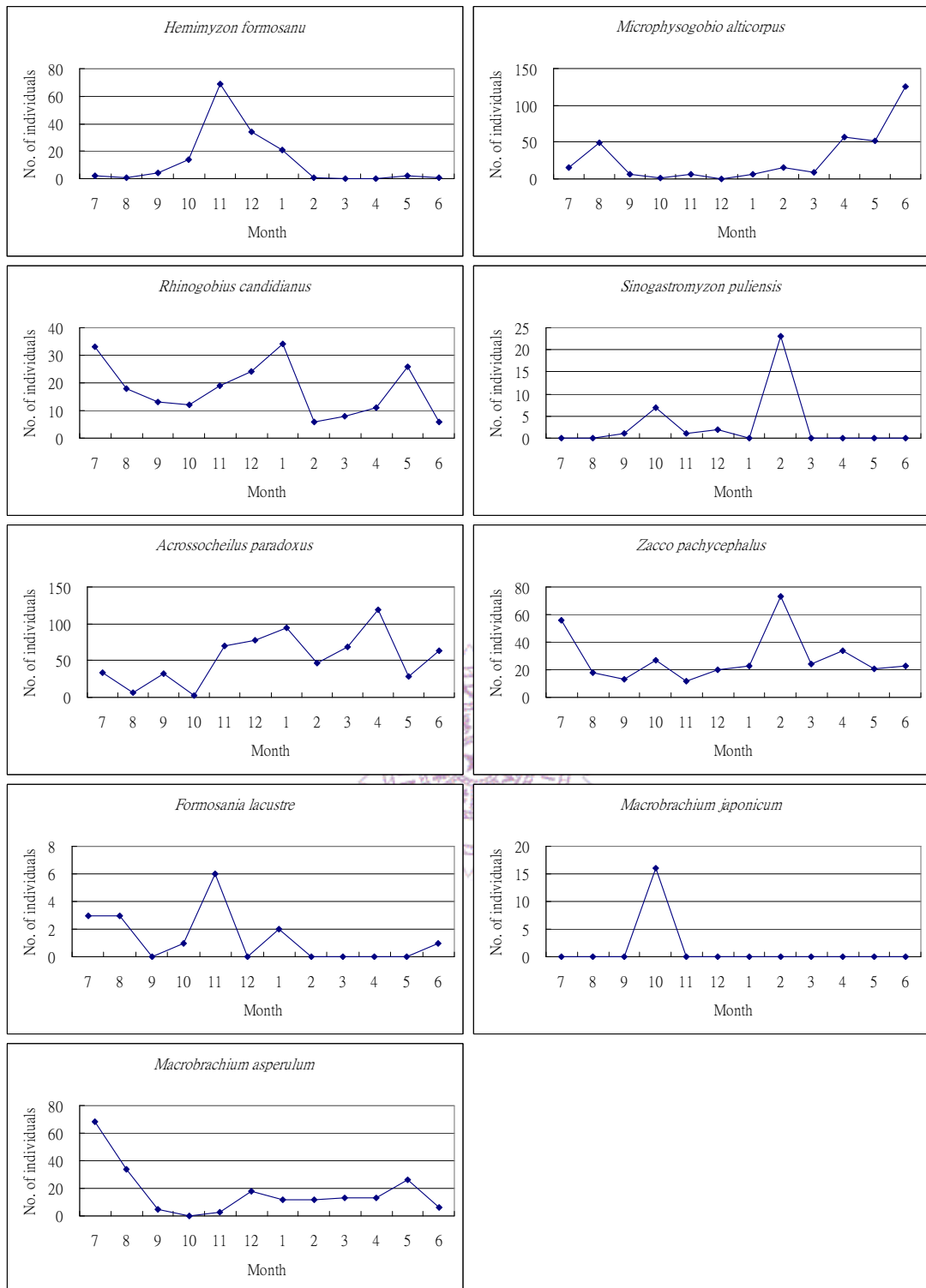


圖 38、2005 年 7 月至 2006 年 6 月長庚橋各月份物種數量變化圖

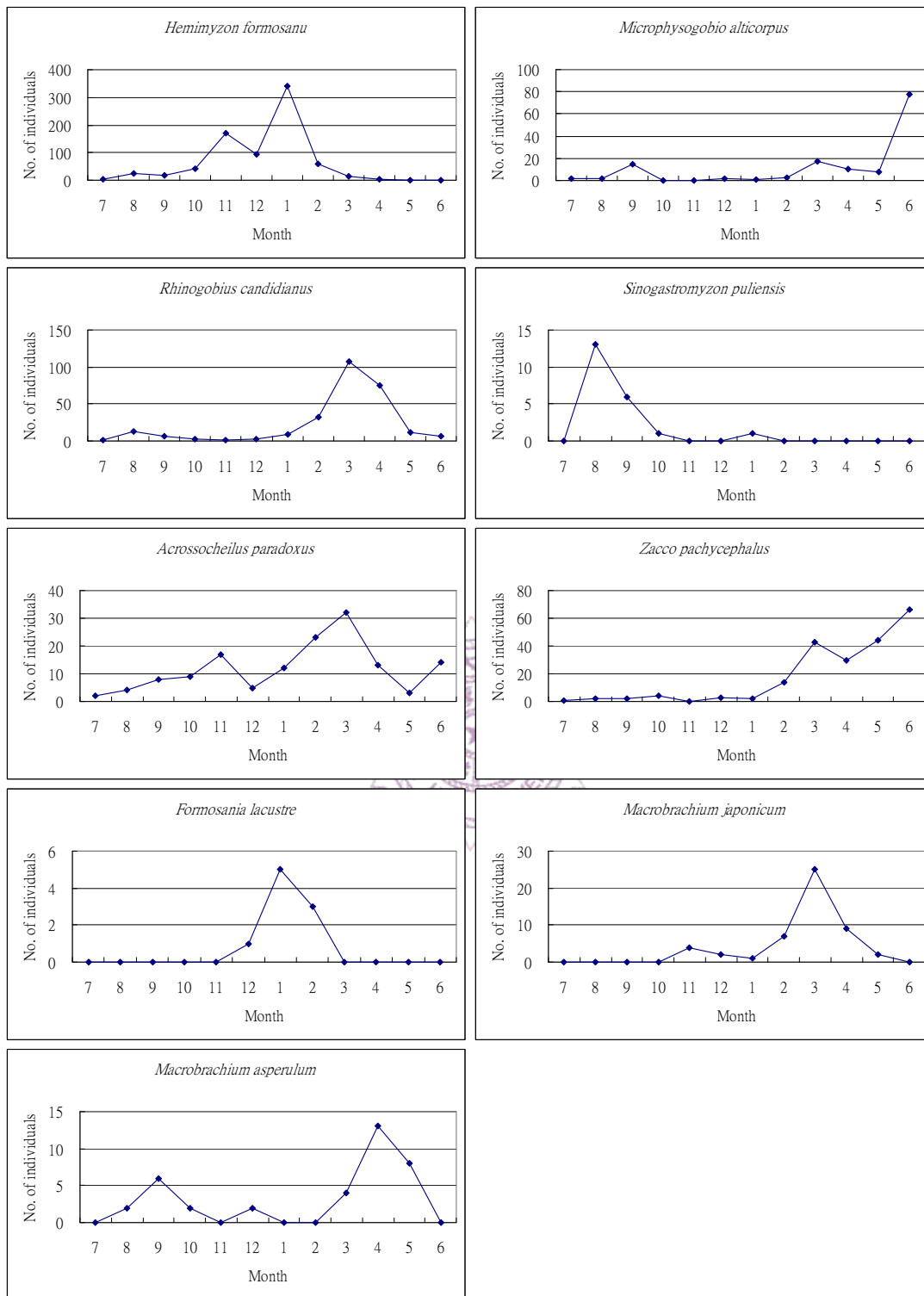


圖 39、2005 年 7 月至 2006 年 6 月副壩下各月份物種數量變化圖

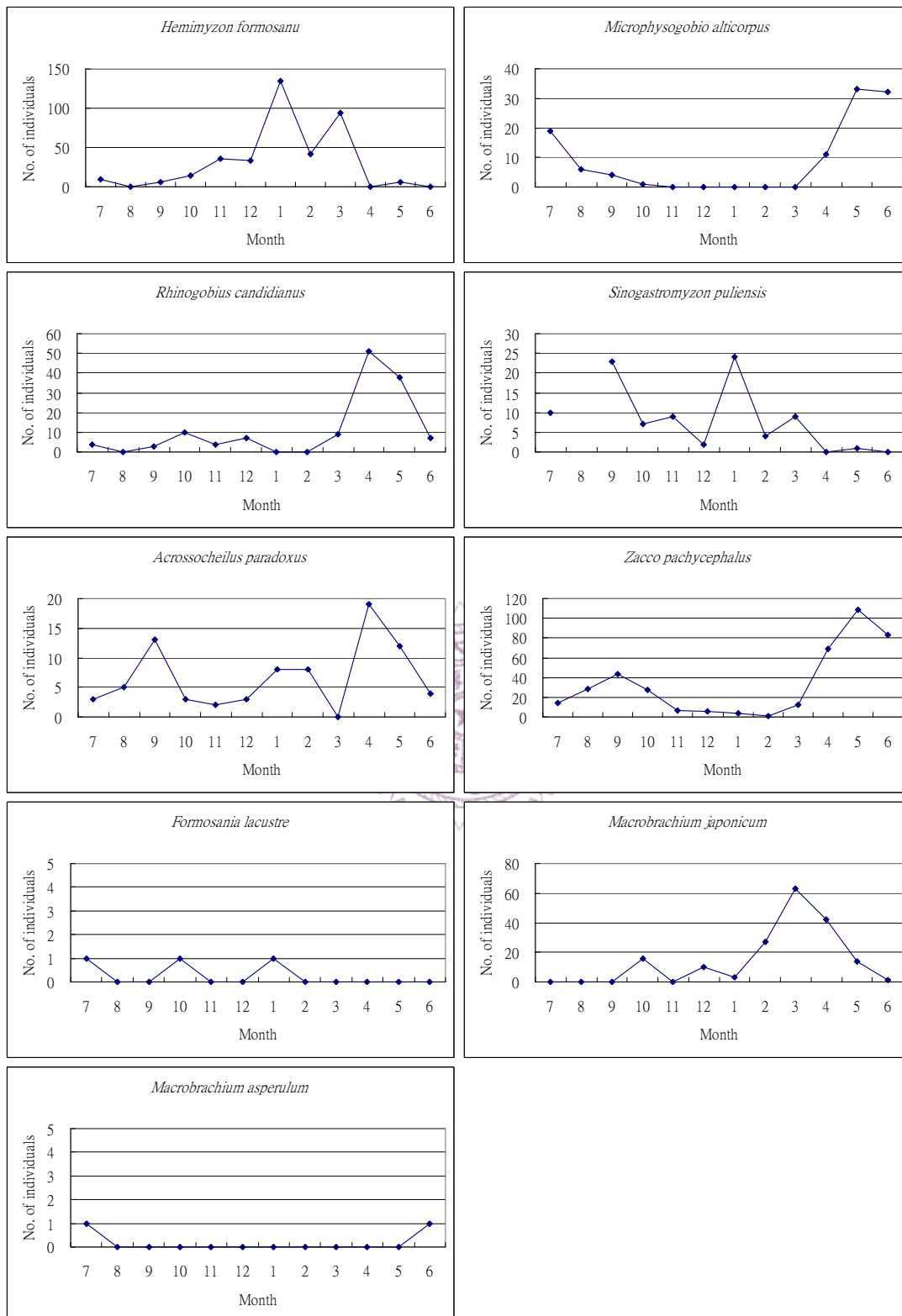
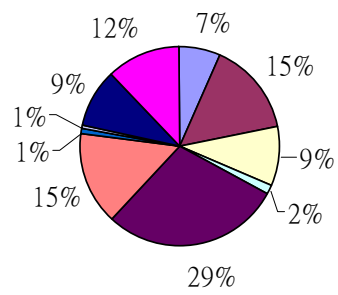
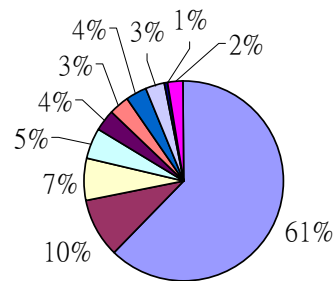


圖 40、2005 年 7 月至 2006 年 6 月埤豐橋各月份物種數量變化圖

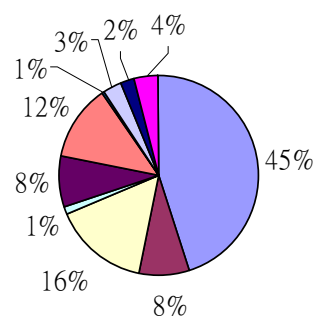
長庚橋 n=2238



魚道内 n=5280



副壩下 n=1710



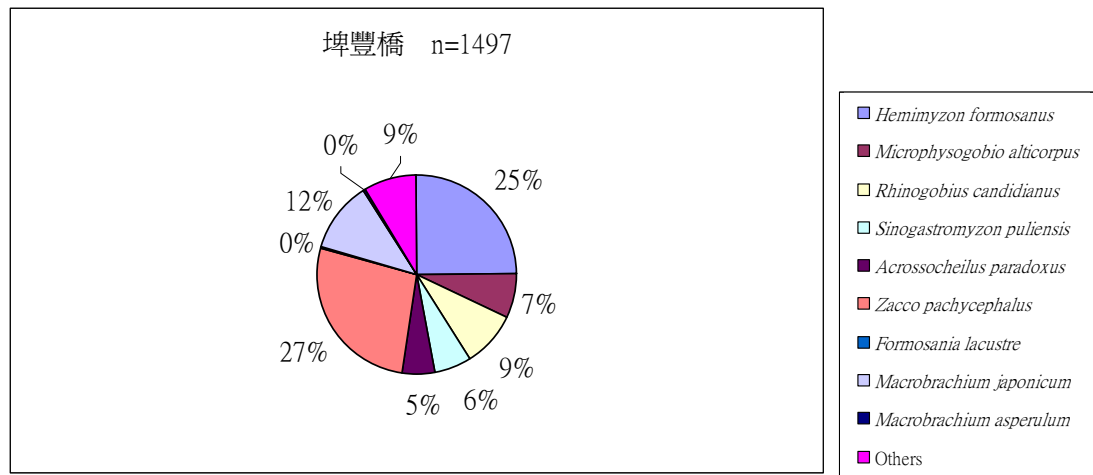


圖 41、長庚橋、魚道內、副壩下、埤豐橋樣站年度物種組成比例圖

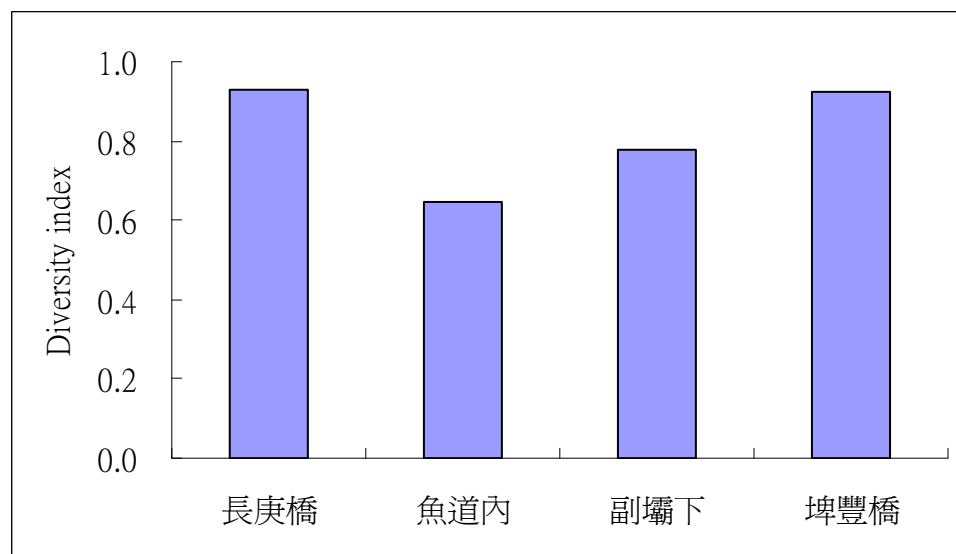


圖 42、長庚橋、魚道內、副壩下、埤豐橋樣站全年歧異度圖

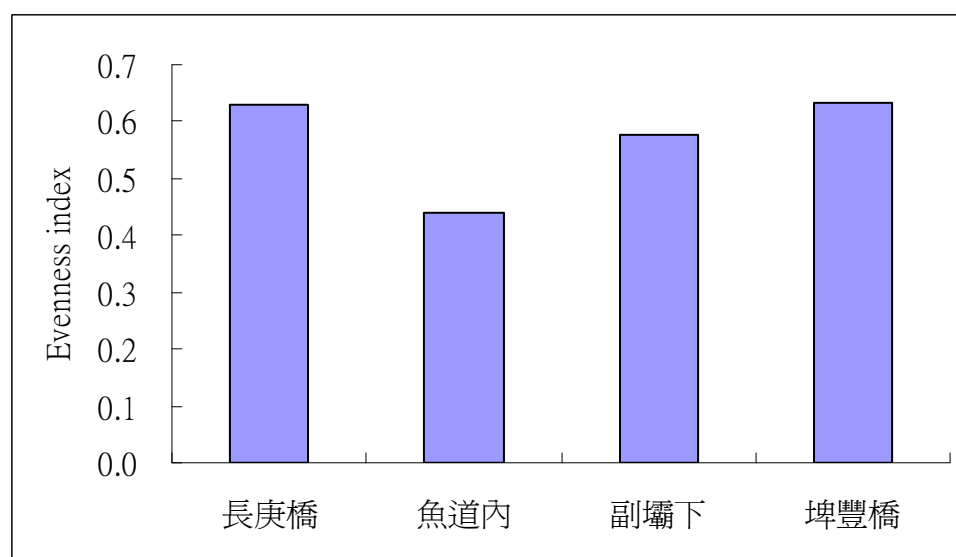


圖 43、長庚橋、魚道內、副壩下、埤豐橋樣站全年均勻度圖